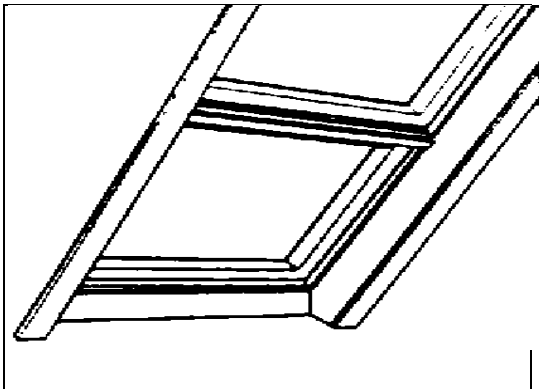


Produktinformationen über VELUX Zusatzelement GIL "Dachschräge" in Sondermaßen

Sehr geehrte VELUX Kundin, sehr geehrter VELUX Kunde,

nachfolgend erhalten Sie die gewünschten Informationen über Fenster in Sondermaßen und Sonderformen (Typ GIL).



Feststehendes Zusatzelement aus Holz weiß lackiert oder klar lackiert zur Verlängerung von VELUX Holzfenstern nach unten bei Dächern mit durchgehender Dachschräge.

Einsatzempfehlung

Für Dächer mit durchgehender Dachschräge, bei denen ein besserer Ausblick nach unten und mehr Lichteinfall gewünscht werden.

Zugelassener Dachneigungsbereich

15° bis 90° (je nach Wahl der Eindeckrahmen).

Lieferbare Außenabdeckungen

- § Aluminium, einbrennlackiert, grau
- § Kupfer
- § Titanzink walzblank
- § Aluminium Color, in fast jedem RAL- oder NCS-Farbton lieferbar

Lieferbare Scheibenausführungen

- § THERMO-STAR
- § 5-STAR
- § ENERGY-STAR

Produktvorteile

- § Attraktive Erweiterung von Dachwohnfenstern nach unten. Mit der Kombination von VELUX Holzfenstern und GIL "ADDITION" bekommen durchgehende Dachschrägen den vollen Ausblick - von oben bis unten.
- § Mehr Lichtfläche.
- § Fast durchgehende Glasflächen durch schmale Übergänge zwischen Fenster und Zusatzelement. Fenster und Zusatzelemente werden direkt Blendrahmen an Blendrahmen miteinander verbunden.
- § Serienmäßig vorbereitet für den leichten Einbau der VELUX Innenfutter.
- § Das GIL ist in beiden Ausführungen als absturzsichernde Verglasung beim deutschen Institut für Bautechnik zugelassen: Zul.-Nr. Z-70.5-76.
- § Serienmäßig mit Verbund-Sicherheitsglas innen.

Das Prüfprotokoll über die "Allgemeine bauaufsichtliche Zulassung als absturzsichernde Dachflächenfenster" für das GIL "ADDITION" ist abrufbar über das Dokument 6708.

Technische Werte

fett=Fenster als Ganzes mager=Scheibe allein	Wärme- durchgangs- koeffizient	Gesamt- energiedurch- lassgrad	Schall- dämmwert/ Klasse	Lichtdurch- lässigkeit	Ultraviolette Lichtdurch- lässigkeit	Luftdichtheit
Scheibenausführung:	U_w W/(m ² K)	g	R_w dB/Klasse	τ_v	τ_{UV}	Klasse
THERMO-STAR	1,2	0,52	35/2	0,75	0,05	4
5-STAR	1,2	0,30	37/3	0,61	0,05	4
ENERGY-STAR	1,0	0,5	37/3	0,69	0,05	4

Eine Erläuterung der technischen Werte finden Sie im Dokument 7095.

Kombinierbar mit Fenstern

§ GGL

§ GPL

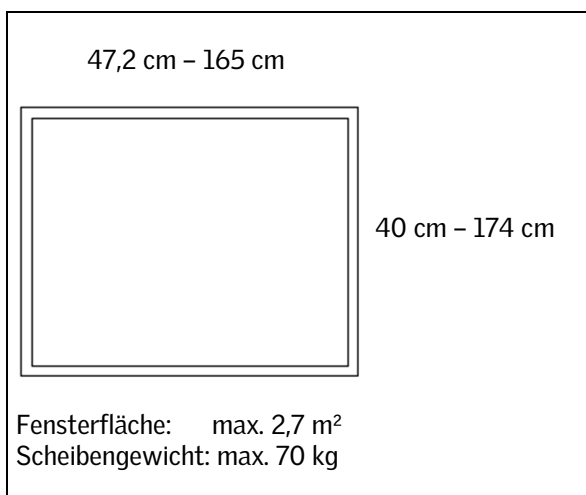
§ GTL Wohn- und Ausstiegsfenster

NICHT kombinierbar mit Fenstern der neuen Generation

Hinweis:

Eine Kombination des Zusatzelements GIL im Sondermaß mit den Fenstern GPL, GHL und GTL ist nur möglich, wenn das Zusatzelement mit einer Standardbreite lt. VELUX Fenster-Größenraster gefertigt wird. Die Kombination mit dem Fenster GGL kann beliebig erfolgen, da dieser Typ ebenfalls in Sondermaßen bestellt werden kann.

Maßbegrenzungen



Ermittlung des Scheibengewichts

Das Scheibengewicht in kg errechnet sich:

Scheibenfläche (in m²) x Glasstärke gesamt (in mm) x 2,5.

Die Scheibenfläche wird errechnet:

Scheibenbreite: Blendrahmen-Außenmaß (Breite) minus 15 cm

Scheibenlänge: Blendrahmen-Außenmaß (Länge) minus 18,4 cm
 VELUX Zusatzelement GIL "Dachschräge" in Sondermaßen

Artikelnummern, Preise und Lieferzeiten

Alle Preise sind unverbindliche Preisempfehlungen in EURO.

fett = ohne Mehrwertsteuer

mager = einschließlich 19 % Mehrwertsteuer (gerundet auf volle EURO).

Artikelnummer	Ausführung	Lieferzeit ¹⁾	Preis ²⁾
GIL XK99 3073	Holz klar lackiert, Außenabdeckung Aluminium (einbrennlackiert, grau), THERMO-STAR-Verglasung	20	2,13 2,53
GIL XK99 2073	Holz weiß lackiert, Außenabdeckung Aluminium (einbrennlackiert, grau), THERMO-STAR-Verglasung	25	2,30 2,74
GIL XK99 3173	Holz klar lackiert, Außenabdeckung Kupfer, THERMO-STAR-Verglasung	20	2,51 2,99
GIL XK99 2173	Holz weiß lackiert, Außenabdeckung Kupfer, THERMO-STAR-Verglasung	25	2,71 3,22
GIL XK99 3060	Holz klar lackiert, Außenabdeckung Aluminium (einbrennlackiert, grau), 5-STAR-Verglasung	20	3,18 3,78
GIL XK99 2060	Holz weiß lackiert, Außenabdeckung Aluminium (einbrennlackiert, grau), 5-STAR-Verglasung	25	3,43 4,08
GIL XK99 3160	Holz klar lackiert, Außenabdeckung Kupfer, 5-STAR-Verglasung	20	3,57 4,25
GIL XK99 2160	Holz weiß lackiert, Außenabdeckung Kupfer, 5-STAR-Verglasung	25	3,86 4,59
GIL XK99 3066	Holz klar lackiert, Außenabdeckung Aluminium (einbrennlackiert, grau), ENERGY-STAR-Verglasung	25	3,52 4,19
GIL XK99 2066	Holz weiß lackiert, Außenabdeckung Aluminium (einbrennlackiert, grau), ENERGY-STAR-Verglasung	25	3,80 4,52
GIL XK99 3166	Holz klar lackiert, Außenabdeckung Kupfer, ENERGY-STAR-Verglasung	25	4,27 5,08
GIL XK99 2166	Holz weiß lackiert, Außenabdeckung Kupfer, ENERGY-STAR-Verglasung	25	4,61 5,49

¹⁾ Lieferzeit in Arbeitstagen

²⁾ Die Preise verstehen sich pro cm Umfang des Blendrahmen-Außenmaßes!

Weitere lieferbare Außenabdeckungen:

Preise und Lieferzeiten für die Außenabdeckungen Titanzink walzblank und Aluminium Color (in fast jedem RAL- oder NCS-Farbtönen lieferbar) entsprechen den Angaben der Ausführung Kupfer.

Bestellbeispiel und Preisberechnung:

Artikelnummer: GIL X99 3173
 Größe X99= Breite 80 cm + Länge 120 cm

Umfang Blendrahmen-Außenmaß:	Preis:
= 2 x Breite + 2 x Länge	= 400 cm x EURO 2,51 pro umlaufendem Zentimeter
= 2 x 80 cm + 2 x 120 cm	= EURO 1.004,00 zzgl. MwSt.
= 400 cm	

Für eine Bestellung benötigen wir folgende Angaben:

- § Anzahl der Fenster
- § Artikelnummer bzw. Typ des Sonderfensters
- § Maßangaben (Blendrahmen-Außenmaße)
- § Typ des Eindeckrahmens (siehe Seite 4)

VELUX Eindeckrahmen-Verlängerungsteile für GIL

Artikelnummern, Preise und Lieferzeiten

Alle Preise sind unverbindliche Preisempfehlungen in EURO.
fett = ohne Mehrwertsteuer
 mager = einschließlich 19 % Mehrwertsteuer (gerundet auf volle EURO)

Artikelnummer	Ausführung	Lieferzeit ¹⁾	Preis
ETW WK34 0000	"Ziegel", Material Aluminium (einbrennlackiert grau)	5	43,00 51,00
ETW WK34 0000	"Ziegel hoch/Welle", Material Aluminium (einbrennlackiert grau)	5	43,00 51,00
ETS WK34 0000	"Schiefer Stehfalz", Material Aluminium (einbrennlackiert grau)	5	44,00 52,00
ETL WK34 0000	"Schiefer Schichtstück", Material Aluminium (einbrennlackiert grau)	5	44,00 52,00
ETW WK34 0100	"Ziegel", Material Kupfer	5	145,00 173,00
ETW WK34 0100	"Ziegel hoch/Welle", Material Kupfer	5	145,00 173,00
ETS WK34 0100	"Schiefer Stehfalz", Material Kupfer	5	146,00 174,00
ETL WK34 0100	"Schiefer Schichtstück", Material Kupfer	5	146,00 174,00
ETE WK34 0100	"Metall-Stehfalz", Material Kupfer	20	189,00 225,00
ETE WK34 0300	"Metall-Stehfalz", Material Titanzink walzblank	20	189,00 225,00

¹⁾ Lieferzeit in Arbeitstagen

Weitere lieferbare Materialien:

Die Verlängerungsteile liefern wir auch in den Materialien Titanzink walzblank und Aluminium Color (in fast jedem RAL- oder NCS-Farbtone). Die Preise entsprechen den Angaben der Ausführung Kupfer. Die Lieferzeit beläuft sich für diese Ausführungen auf 10 (ETW, ETS in Titanzink) bzw. 15 (ETL in Titanzink und alle Alu Color) Arbeitstage.

Hinweis:

Die Verlängerungsteile reichen für eine Fensterlänge von 92 cm. Bei kürzeren Fenstern müssen diese entsprechend gekürzt und bauseits angepasst werden. Bei längeren Fenstern muss ein zusätzliches Paar Seitenteile bestellt und ebenfalls entsprechend bauseits angepasst werden.

Zwischenrinnen für Kombi-Eindeckrahmen für GIL

Artikelnummern, Preise und Lieferzeiten

Alle Preise sind unverbindliche Preisempfehlungen in EURO

fett = ohne Mehrwertsteuer

mager = einschließlich 19 % Mehrwertsteuer (gerundet auf volle EURO).

Artikelnr.	Ausführung	Blendrahmen-Abstand				Lieferzeit ¹⁾	Preis
		10 cm	12 cm	14 cm	16 cm		
		Ausführungskennziffer					
ETW WK34	"Ziegel", Material Aluminium (einbrennlackiert grau)	0000E	0000F	0000G	0000H	5	43,00 51,00
ETW WK34	"Ziegel hoch/Welle", Material Aluminium (einbrennlackiert grau)	0000E	0000F	0000G	0000H	5	43,00 51,00
ETS WK34	"Schiefer Stehfalz", Material Aluminium (einbrennlackiert grau)	0000E	0000F	0000G	0000H	5	44,00 52,00
ETL WK34	"Schiefer Schichtstück", Material Aluminium (einbrennlackiert grau)	0000E	0000F	0000G	0000H	5	44,00 52,00
ETW WK34	"Ziegel", Material Kupfer	0100E	0100F	0100G	0100H	15	145,00 173,00
ETW WK34	"Ziegel hoch/Welle", Material Kupfer	0100E	0100F	0100G	0100H	15	145,00 173,00
ETS WK34	"Schiefer Stehfalz", Material Kupfer	0100E	0100F	0100G	0100H	15	146,00 174,00
ETL WK34	"Schiefer Schichtstück", Material Kupfer	0100E	0100F	0100G	0100H	15	146,00 174,00
ETE WK34	"Metall-Stehfalz", Material Kupfer	0100E	0100F	0100G	0100H	20	189,00 225,00
ETE WK34	"Metall-Stehfalz", Material Titanzink walzblank	0300E	0300F	0300G	0300H	20	189,00 225,00

1) Lieferzeit in Arbeitstagen

Weitere lieferbare Materialien:

Die Zwischenrinnen liefern wir auch in den Materialien Titanzink walzblank und Aluminium Color (in fast jedem RAL- oder NCS-Farbtönen). Die Preise entsprechen den Angaben der Ausführung Kupfer. Die Lieferzeit beläuft sich für diese Ausführungen auf 15 Arbeitstage.

Hinweis:

Die Zwischenrinnen reichen für eine Fensterlänge von 92 cm. Bei kürzeren Fenstern müssen diese entsprechend gekürzt und bauseits angepasst werden. Bei längeren Fenstern muss eine zusätzliche Zwischenrinne bestellt und ebenfalls entsprechend bauseits angepasst werden.

Lieferbares Zubehör

Einbauzubehör für:

- § Einzel-Einbau
- § Zwillings-Einbau
- § Kombinationen nebeneinander

Innenfutter

- § Zusatzelement "ADDITION"

Anschlussprodukte

- § BDx Dämm- und Anschluss-Set
- § BBx Dampfsperrschürze

Pflege-Zubehör

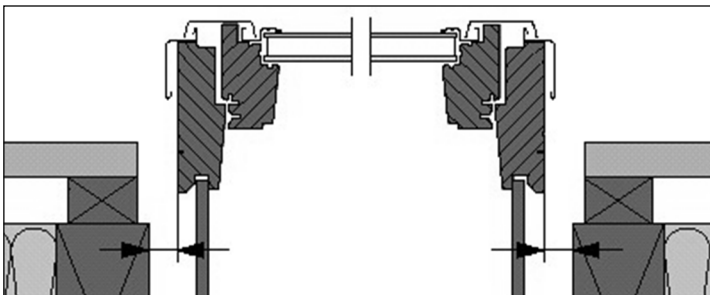
Sonnenschutz

- § Falstores
- § Verdunkelungs-Rollos
- § Sichtschutz-Rollos
- § Jalousetten
- § Insektenschutz-Rollos

Sonnenschutz von außen

- § Hitzeschutz-Markisen

Einbau-, Anschlusshinweis



Der Dachausschnitt für das Fenster muss für einen fachgerechten Anschluss der Dämmung rundum 4 – 6 cm größer sein als das Fenster. Genaue Angaben sind der Einbauanleitung zu entnehmen, die dem Produkt beiliegt.

Weitere Fachinformationen und Unterlagen

erhalten Sie über unseren Internetauftritt www.velux.de/info