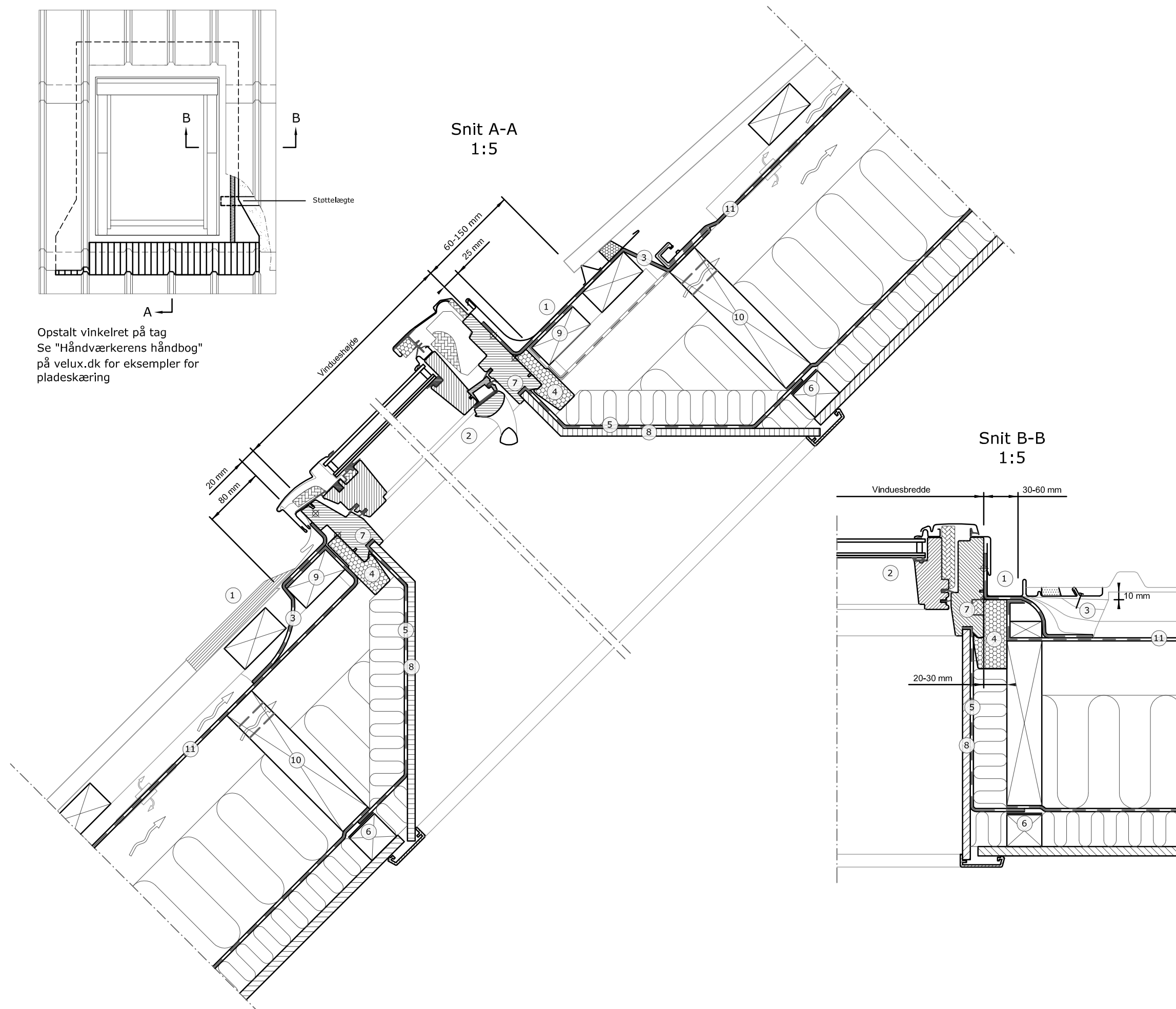
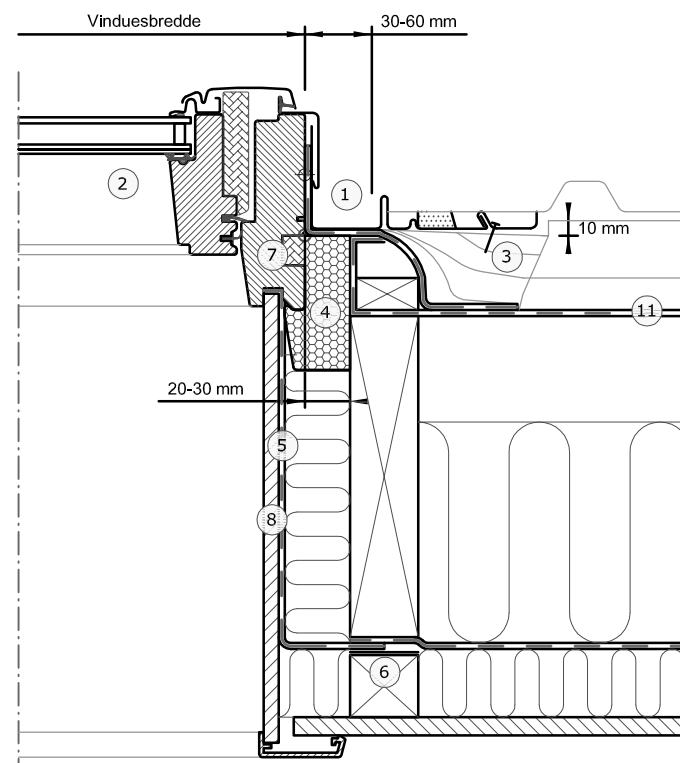


Opstalt vinkelret på tag
Se "Håndværkerens håndbog"
på velux.dk for eksempler for
pladeskæring

Snit A-A
1:5



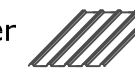
Snit B-B
1:5



- ① VELUX inddækning (EDW 15°-90°)
- ② VELUX ovenlysvindue (GG- 15°-90°, GP- 15°-55°/75°)
- ③ VELUX undertagskrave (BFX)
- ④ VELUX karmisolering (BDX)
- ⑤ VELUX dampspærrekrave (BBX)
- ⑥ VELUX dampspærretape (BBX)
- ⑦ Silikonelæbe, trykkes fast i notgangen
- ⑧ VELUX lysningspanel (LS-)
- ⑨ Montagelægte (ej VELUX)
- ⑩ Veksel, kun ved udveksling mellem spær (ej VELUX)
- ⑪ Undertag (ej VELUX)

Tagbeklædning:

Pandeplader
Max 120 mm



GGU/GGL
15°-90°



GPU/GPL
15°-55°/75°



EDW
15°-90°



BFX



BDX



BBX



LS-



VELUX vinduesstørrelse:

Størrelse	Bredde (mm)	Størrelse	Højde (mm)
BK--	472	-K02	778
CK--	550	-K04	978
FK--	660	-K06	1178
MK--	780	-K08	1398
PK--	942	-K10	1600
SK--	1140	-K12	1800
UK--	1340		

© VELUX GROUP ® VELUX, VELUX logoet er et registreret varemærke

VELUX

Emne: Ovenlysvindue indbygget med EDW inddækning i tag med pandeplader. Inddækning og ovenlysvindue forsænkes 10 mm ned i taglægter.

Tegningsnr.:---

SCo:---

Dato:
23.11.2012

Rev. dato:
16.07.2018

Format:
A3

Mål:
1:5

Note: Ved indbygning af VELUX ovenlysvinduer skal det sikres, at producentens montagevejledning og gældende bygge- og brandmyndighedskrav overholdes. Tagkonstruktionen angivet på tegningen viser principperne for en tagkonstruktion og skal tilpasses den konkrete byggesag, lokal praksis for god byggeskik og øvrige byggevareleverandørers anvisninger.