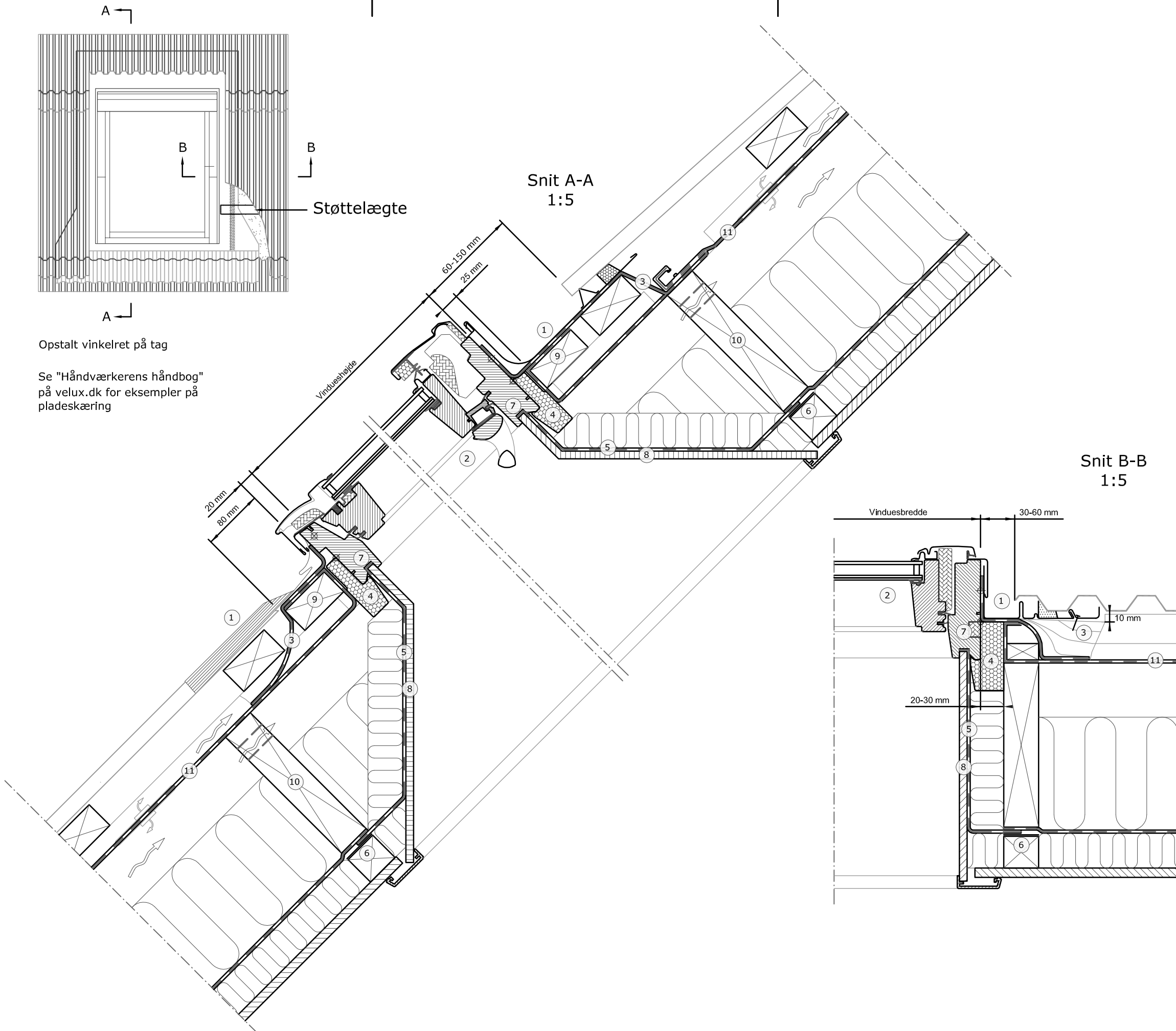


Støttelægte

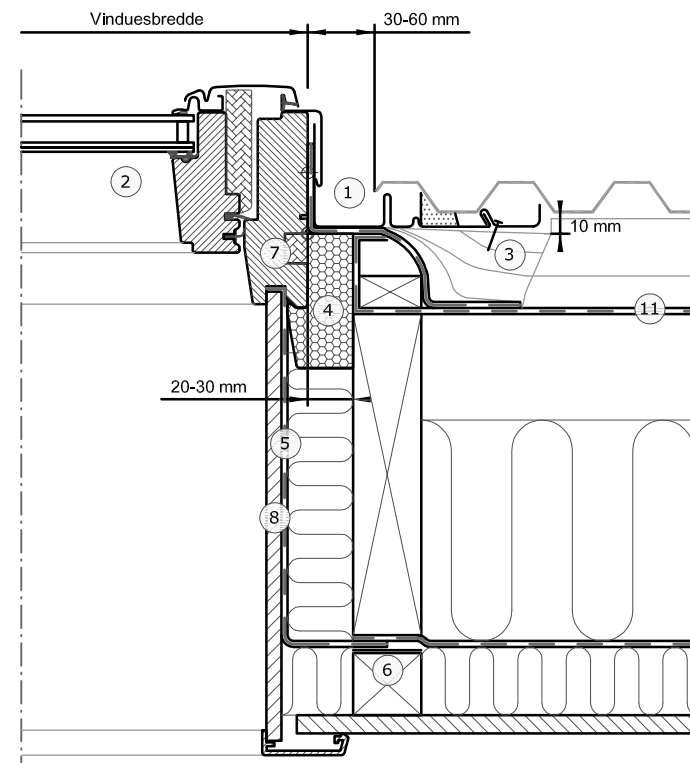
Snit A-A
1:5

Opstalt vinkelret på tag

Se "Håndværkerens håndbog"
på velux.dk for eksempler på
pladeskæring



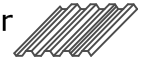
Snit B-B
1:5



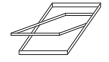
- ① VELUX inddækning (EDW 15°-90°)
- ② VELUX ovenlysvindue (GG- 15°-90°, GP- 15°-55°/75°)
- ③ VELUX undertagskrave (BFX)
- ④ VELUX karmisolering (BDX)
- ⑤ VELUX dampspærrekrave (BBX)
- ⑥ VELUX dampspærretape (BBX)
- ⑦ Silikonelæbe, trykkes fast i notgangen
- ⑧ VELUX lysningspanel (LS-)
- ⑨ Montagelægte (ej VELUX)
- ⑩ Veksel, kun ved udveksling mellem spær (ej VELUX)
- ⑪ Undertag (ej VELUX)

Tagbeklædning:

Trapezplader
Max 120 mm



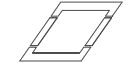
GGU/GGL
15°-90°



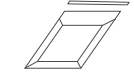
GPU/GPL
15°-55°/75°



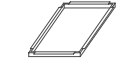
EDW
15°-90°



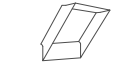
BFX



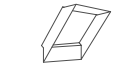
BDX



BBX



LS-



VELUX vinduesstørrelse:

Størrelse	Bredde (mm)	Størrelse	Højde (mm)
BK--	472	-K02	778
CK--	550	-K04	978
FK--	660	-K06	1178
MK--	780	-K08	1398
PK--	942	-K10	1600
SK--	1140	-K12	1800
UK--	1340		

© VELUX GROUP ® VELUX, VELUX logo er registreret varemærke

VELUX

Emne: Ovenlysvindue indbygget med EDW inddækning i tag med trapezplader.

Tegningsnr.:---

SCo:---

Dato:
23.11.2012

Rev. dato:
16.07.2018

Format:
A3

Mål:
1:5

Note: Ved indbygning af VELUX ovenlysvinduer skal det sikres, at producentens montagevejledning gældende bygge- og brandmyndighedskrav overholdes. Tagkonstruktionen angivet på tegningen viser principperne for en tagkonstruktion og skal tilpasses den konkrete byggesag, lokal praksis for god byggeskik og øvrige byggevareleverandørers anvisninger.