

## Termékinformáció

# Alsó kilincses billenő fa tetőtéri ablak GZL 1051B



### Termékjellemzők

- Kiváló minőségű fenyő, az impregnálást követően kétrétegű vízbázisú akril lakk felületkezeléssel
- Alumínium festésű cink alsó kilincs a magasan beépített ablak kényelmes működtetéséért
- Kétfokozatú résszellőző és beépített por- és rovarszűrő betét
- Karbantartást nem igénylő külső borítás

### Tetőhajlásszög

- 15° és 90° közötti hajlásszögű tetőbe építhető

### Anyag

- Rétegragasztott fenyő
- Úsztatott üveg (belső üvegtábla)
- Edzett üveg (külső üvegtábla)
- Lakkozott alumínium
- ThermoTechnology™ hőszigetelés

Beépítési tájékoztatót, csomóponti rajzokat a [www.velux.hu-n](http://www.velux.hu-n) talál.

### Tanúsítványok



A VELUX termékeket előállító üzemekben az ISO 9001 és ISO 14001 szabványok szerint tanúsított minőségbiztosítási rendszerek és környezetközpontú irányítási rendszerek működnek.

**EUTR** Az Európai Parlament és a Tanács a fát és fatermékeket forgalomba bocsátó piaci szereplők kötelezettségeinek meghatározásáról szóló 995/2010/EU rendeletével (EUTR) összhangban.

**REACH** Tudatában vagyunk és elfogadjuk a REACH-rendelettel kapcsolatban fennálló kötelezettségeinket. Egyetlen termékünk sem kötelezett a REACH szerinti regisztrációra, és egyikben sem található "különös aggodalomra okot adó anyag" (Substances of Very High Concern – SVHC).

**Méretválaszték és bevilágító felület**

	550 mm	660 mm	780 mm	940 mm	1140 mm	1340 mm
780 mm						
980 mm			<b>GZL B MK04</b> (0.47)			
1180 mm		<b>GZL B FK06</b> (0.47)	<b>GZL B MK06</b> (0.59)			
1400 mm			<b>GZL B MK08</b> (0.72)	<b>GZL B PK08</b> (0.92)		
1600 mm			<b>GZL B MK10</b> (0.85)			

( ) = hasznos bevilágító felület, m<sup>2</sup>

**Belső burkolat mérete**

Méret	Szélesség (mm)
FK--	605
MK--	725
PK--	887

Méret	Magasság (mm)
-K04	919
-K06	1119
-K08	1339
-K10	1549

**Magas, de kézzel elérhető beépítési magasság - Alsó kilincses típusokat javasolunk**

150 cm

15°-55° tetőhajlásszög

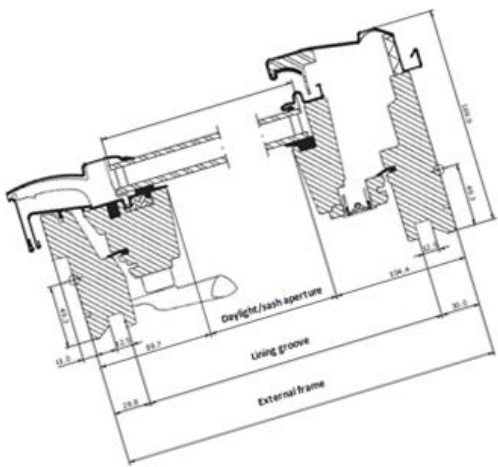
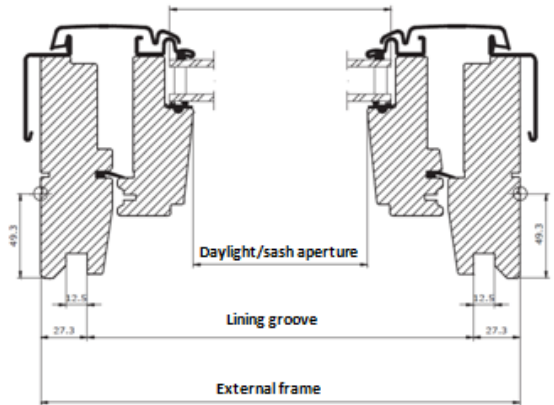
15°-90° tetőhajlásszög

A középen billenő alsó kilincses ablakokat az ideálisnál magasabba történő beépítés esetén ajánljuk, ahol az alsó kilincssel még kézzel működtethető az ablak.

Olyan beépítési magasságra törekedjen, mely álló és ülő helyzetben is biztosítja a kilátást. Felhívjuk figyelmét, hogy az optimális beépítési magasság a tető hajlásszögétől függ.

**Szélesség**

**Magasság**



**Műszaki adatok** **Üvegezés felépítése**

	--51
<b>U<sub>w</sub> [W/m<sup>2</sup>K]</b>	1.3
<b>U<sub>w</sub> [W/m<sup>2</sup>K] EDJ 2000 súllyesztő kerettel</b>	1.2
<b>U<sub>g</sub> [W/m<sup>2</sup>K]</b>	1.0
<b>R<sub>w</sub> [dB]</b>	31 (-2; -5)
<b>g [ ]</b>	0.46
<b>τ<sub>v</sub> [ ]</b>	0.69
<b>τ<sub>wv</sub> [ ]</b>	0.22
<b>Légzárás [osztály]</b>	4
<b>Tűzállóság</b>	C-s1, d0

	--51
<b>Belső üvegtábla</b>	4 mm úsztatott üveg low ε bevonattal
<b>Középső üvegtábla</b>	-
<b>Külső üvegtábla</b>	4 mm edzett üveg low ε bevonattal
<b>Üvegek közötti tér</b>	16 mm
<b>Üvegrétegek száma</b>	kétrétegű
<b>Gáztöltés</b>	Argon

Jellemző	Kétrétegű üvegezéssel ellátott ablakok
	Szélesség
	FK--/MK--/PK--
Légáramlási jellemzők [l/s]	1,4 / 1,9
Légáramlási kitevő [-]	0,56
Szellőzési kapacitás 4 Pa mellett [l/s]	3,0 / 4,1
Szellőzési kapacitás 8 Pa mellett [l/s]	4,5 / 6,1
Szellőzési kapacitás 10 Pa mellett [l/s]	5,1 / 6,9
Szellőzési kapacitás 20 Pa mellett [l/s]	7,5 / 10,2
Ekvivalens szellőzési felület [mm <sup>2</sup> ]	Nem releváns
Szabad geometriai felület [mm <sup>2</sup> ]	Nem releváns

## Üveg jellemzői

		--51
	<b>Hőszigetelés</b> Az alacsony energiájú üvegezés kisebb hőveszteséget és magasabb szintű beltéri komfortot biztosít.	••
	<b>Szoláris hőnyereség</b> Az üvegezésen keresztül beérkező napenergia aktívan hasznosul, így fűtési energia takarítható meg télen, illetve a lakás az átmeneti hónapokban is kellemes hőmérsékletű lesz.	••
	<b>Napvédelem</b> Meleg klímájú területen és nagy ablakfelületekkel rendelkező helyiségekbe a fényvédő bevonat jobb beltéri állapotokat biztosít nyáron. Alternatív megoldásként külső árnyékoló szerelhető az ablakra.	
	<b>Hangszigetelés</b> A ragasztott üveg és az optimális üvegvastagság kombinációjával jobb hangszigetelés érhető el. Az ablaktok, a szárny és a tömítések egyaránt fontosak.	•
	<b>Biztonság</b> A megvastagított és ragasztott belső üveget úgy terveztük, hogy nagyobb az ellenálló képessége a töréssel szemben (betörések).	
	<b>Energiamérleg</b> Az energiamérleg a tetőtéri ablak azon képességét írja le, mely szerint az ablak hasznosítja a passzív napenergia-nyereséget és bent tartja a meleget télen, ugyanakkor képes védelmet nyújtani a nyári túlmelegedéssel szemben. Az árnyékolók tovább javítják nyáron a beltéri komfortot.	✓
	<b>Személyes biztonság</b> A ragasztott belső üveg törés esetén egyben tartja az üvegserepeket. Ragasztott belső üveggel ellátott tetőtéri ablakokat javasolunk minden esetben, ha az ablak olyan helyre kerül, ahol emberek alszanak, játszanak vagy dolgoznak.	
	<b>Külső védelem</b> A kívül edzett üvegezés ellenálló képessége 6-8-szorosa egy float üvegnek. Ütésálló, ellenáll a legerősebb jégesőnek, szélnek és hótehernek is.	✓
	<b>Késleltetett anyagfakulás</b> A ragasztott belső üveg fokozottan védi a különböző anyagokat (bútor, lakástextil) az UV-sugárzástól és ezáltal késlelteti az anyagok fakulását.	

• Jó •• Jobb ••• Legjobb ✓ Jellemzi a szóban forgó üvegezést

## Látható termékjellemzők



### 1 Alsó kilincs

- cink
- szellőztető pozícióban rögzíthető



### 2 Adattábla

- ablak típus-, méret- és variánskódja
- CE jelölés
- gyártási kód
- QR kód



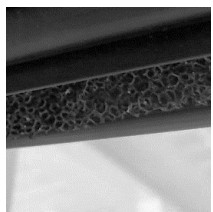
### 3 Rápatintós takarólemezek

- lakozott alumínium



### 4 Résszellőző

- kétfokozatú szellőztetés



### 5 Por- és rovarszűrő betét

- tisztítható



### 6 Rögzítő retesz

- műanyag
- szín: szürke
- acél
- szín: "ezüst"



### 7 Dörzsfékes vasalat

- elektro-galvanizált acél
- szín: "ezüst"



### 8 Rögzítő hüvely

- műanyag
- szín: szürke

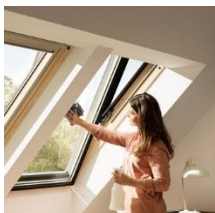


### 9 Extra gumitömítés



### 10 Kiváló hőszigetelés

**Tisztítás és karbantartás**



A külső üvegfelület tisztításához egyszerűen forgassa körbe az ablakszárnyat 180 fokban, rögzítse azt a retesszel, hogy mindkét kezét szabadon használhassa.



VELUX javító- és karbantartó készlet kapható.

**Külső takarólemezek**

Anyag	NCS standard szín	RAL legközelebbi standard szín
Lakkozott alumínium (-0--) szürke	S 7500-N	7043

**Belső felület**

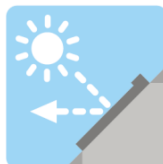
Víziszta lakk	Két réteg — impregnálás (gomba- és rovarölőszeres kezelés) és egy réteg vízbázisú akril lakk
---------------	--

**Árnyékolóválaszték**



**Belső árnyékolók**

- Fényzáró roló
- Roletta
- Harmonikaroló
- Fényzáró energiaroló
- Reluxa
- Duo fényzáró roló



**Külső árnyékolók**

- Külső hővédő roló
- Redőny



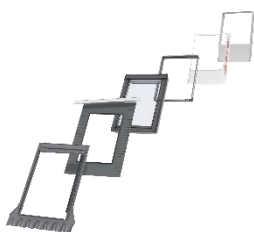
**További kiegészítők**

- Szúnyogháló



••• Kézi, elektromos és napelemes működtetésű változatban  
 •• Kézi és elektromos működtetésű változatban  
 • Kézi működtetésű változatban  
 ▲ Elektromos és napelemes működtetésű változatban  
 Az elektromos és napelemes működtetésű változatok a VELUX INTEGRA® termékválaszték részét képezik.

**Burkolókeretek és beépítőtermékek**



- Burkolókeret:
- szőlő beépítés ED-
  - iker beépítés EB-
  - csoportos beépítés EK-

Standard és süllyesztett beépítési szinten is beépíthető a tetőbe.

- Beépítőtermékek:
- BDX 2000 hőszigetelő keret
  - BFX 1000 alátét fólia és vízvezető csatorna
  - BBX 0000 párafékező fólia
  - LS- belső burkolat

**Megjegyzés**

A változtatások jogát fenntartjuk.

További információért látogasson el a velux.hu weboldalra.