

## Termékinformáció

# Alsó kilincses billenő fa tetőtéri ablak GLL 1061B



### Termékjellemzők

- Kiváló minőségű fenyő, az impregnálást követően kétrétegű vízbázisú akril lakk felületkezeléssel
- Háromrétegű hőszigetelő üveg,  $U_w=1,1 \text{ W/m}^2\text{K}$
- Cink alsó kilincs a magasan beépített ablak kényelmes működtetéséért
- Kétfokozatú szellőzőnyílás és beépített por- és rovarszűrő betét
- Karbantartást nem igénylő külső borítás

### Tetőhajlásszög

- 15° és 90° közötti hajlásszögű tetőbe építhető

### Anyag

- Rétegragasztott fenyő
- Üveg: úsztatott üveg – hődedzett üveg – edzett üveg
- Lakkozott alumínium
- ThermoTechnology™ hőszigetelés

Beépítési tájékoztatót, csomóponti rajzokat a [www.velux.hu-n](http://www.velux.hu-n) talál.

## Tanúsítványok



A VELUX termékeket előállító üzemekben az ISO 9001 és ISO 14001 szabványok szerint tanúsított minőségbiztosítási rendszerek és környezetközpontú irányítási rendszerek működnek.

**EUTR** Az Európai Parlament és a Tanács a fát és fatermékeket forgalomba bocsátó piaci szereplők kötelezettségeinek meghatározásáról szóló 995/2010/EU rendeletével (EUTR) összhangban.

**REACH** Tudatában vagyunk és elfogadjuk a REACH-rendelettel kapcsolatban fennálló kötelezettségeinket. Egyetlen termékünk sem kötelezett a REACH szerinti regisztrációra, és egyikben sem található "különös aggodalomra okot adó anyag" (Substances of Very High Concern – SVHC).



<b>Műszaki adatok</b>	<b>Üvegezés felépítése</b>
-----------------------	----------------------------

	-- 61
<b>U<sub>w</sub> [W/m<sup>2</sup>K]</b>	1.1
<b>U<sub>g</sub> [W/m<sup>2</sup>K]</b>	0.6
<b>R<sub>w</sub> [dB]</b>	32 (-1; -3)
<b>g [ ]</b>	0.55
<b>τ [ ]</b>	0.74
<b>τ<sub>v</sub> [ ]</b>	0.24
<b>Légzárás [osztály]</b>	4

	-- 61
<b>Belső üvegtábla</b>	4 mm úsztatott üveg low ε bevonattal
<b>Középső üvegtábla</b>	3 mm hődzett üveg low ε bevonattal
<b>Külső üvegtábla</b>	3 mm edzett üveg
<b>Üvegek közötti tér</b>	14 mm
<b>Üvegrétegek száma</b>	háromrétegű
<b>Gáztöltés</b>	Argon

<b>Műszaki adatok, légcsera a szellőzőnyíláson át</b>
---

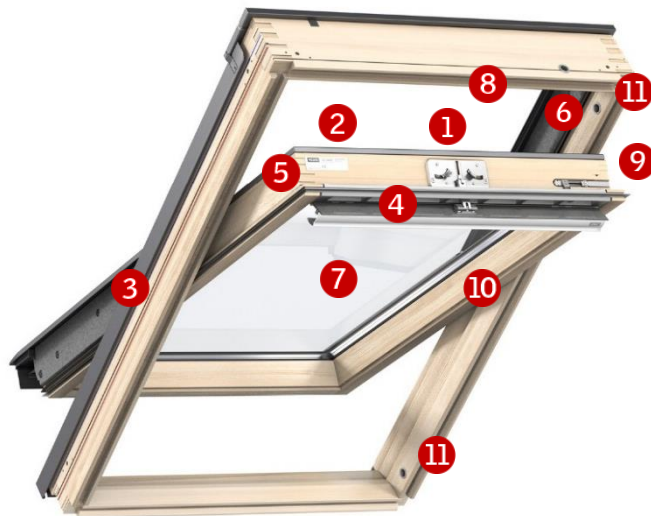
Jellemző	Háromrétegű üvegezéssel ellátott ablakok				
	Szélesség				
	CK--	FK--	MK--	PK--	SK--
<b>Légáramlási jellemzők [l/s]</b>	nem mérjük	nem mérjük	nem mérjük	nem mérjük	nem mérjük
<b>Légáramlási kitevő [-]</b>	nem mérjük	nem mérjük	nem mérjük	nem mérjük	nem mérjük
<b>Szellőzési kapacitás 4 Pa mellett [l/s]</b>	nem mérjük	nem mérjük	nem mérjük	nem mérjük	nem mérjük
<b>Szellőzési kapacitás 8 Pa mellett [l/s]</b>	nem mérjük	nem mérjük	nem mérjük	nem mérjük	nem mérjük
<b>Szellőzési kapacitás 10 Pa mellett [l/s]</b>	nem mérjük	nem mérjük	nem mérjük	nem mérjük	nem mérjük
<b>Szellőzési kapacitás 20 Pa mellett [l/s]</b>	nem mérjük	nem mérjük	nem mérjük	nem mérjük	nem mérjük
<b>Ekvivalens szellőzési felület [mm<sup>2</sup>]</b>	nem mérjük	nem mérjük	nem mérjük	nem mérjük	nem mérjük
<b>Szabad geometriai felület [mm<sup>2</sup>]</b>	nem mérjük	nem mérjük	nem mérjük	nem mérjük	nem mérjük

## Üveg jellemzői

		-- 61
	<b>Hőszigetelés</b> Az alacsony energiaszintű üvegezés kisebb hőveszteséget és magasabb szintű beltéri komfortot biztosít.	•••
	<b>Szoláris hőnyereség</b> Az üvegezésen keresztül beérkező napenergia aktívan hasznosul, így fűtési energia takarítható meg télen, illetve a lakás az átmeneti hónapokban is kellemes hőmérsékletű lesz.	•••
	<b>Napvédelem</b> Meleg klímájú területen és nagy ablakfelületekkel rendelkező helyiségekben a fényvédő bevonat jobb beltéri állapotokat biztosít nyáron. Alternatív megoldásként külső árnyékoló szerelhető az ablakra.	
	<b>Hangszigetelés</b> A ragasztott üveg és az optimális üvegvastagság kombinációjával jobb hangszigetelés érhető el. Az ablakok, a szárny és a tömitések egyaránt fontosak.	•
	<b>Biztonság</b> A megvastagított és ragasztott belső üveget úgy terveztük, hogy nagyobb legyen az ellenálló képessége a töréssel szemben (betörések).	
	<b>Energiamérleg</b> Az energiamérleg a tetőtéri ablak azon képességét írja le, mely szerint az ablak hasznosítja a passzív napenergia-nyereséget és bent tartja a meleget télen, ugyanakkor képes védelmet nyújtani a nyári túlmelegedéssel szemben. Az árnyékolók tovább javítják nyáron a beltéri komfortot.	✓
	<b>Személyes biztonság</b> A ragasztott belső üveg törés esetén egyben tartja az üvegserepeket. Ragasztott belső üveggel ellátott tetőtéri ablakokat javasolunk minden esetben, ha az ablak olyan helyre kerül, ahol emberek alszanak, játszanak vagy dolgoznak.	
	<b>Külső védelem</b> A kívül edzett üvegezés ellenálló képessége 6-8-szorosa egy float üvegnek. Útésálló, ellenáll a legerősebb jégesőnek, szélnek és hótehernek is.	✓
	<b>Késleltetett anyagfakulás</b> A ragasztott belső üveg fokozottan védi a különböző anyagokat (bútor, lakástextil) az UV-sugárzástól és ezáltal késlelteti az anyagok fakulását.	

• J6   •• Jobb   ••• Legjobb   ✓ Jellemzi a szóban forgó üvegezést

## Látható termékjellemzők



### 1 Alsó kilincs

- cink
- szellőztető pozícióban rögzíthető



### 2 Adattábla

- ablak típus-, méret- és variánskódja
- CE jelölés
- gyártási kód, QR kód



### 3 Rápatintós takarólemezek

- lakkozott alumínium



### 4 Résszellőző

- kétfokozatú szellőztetés



### 5 Extra gumitömítés

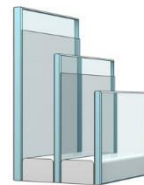
- légzárás 4. osztály



### ThermoTechnology™

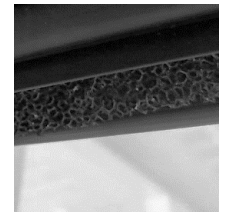
### 6 Kiváló hőszigetelés

- expandált polisztirol
- felület színe: szénszürke



### 7 Háromrétegű üvegezés

- új jövőbiztos hőszigetelő üveg
- kiváló energiahatékonyság,  $U_w$  1.1
- edzett külső üveg



### 8 Por- és rovarszűrő betét

- tisztítható



### 9 Rögzítő retesz

- műanyag, szín: szürke
- acél, szín: "ezüst"
- szellőző/nyitás funkciót szemléltető ikon



### 10 Dörzsfékes vasalat

- elektro-galvanizált acél
- szín: "ezüst"



### 11 Rögzítő hüvely

- műanyag
- szín: szürke

## Tisztítás és karbantartás



A külső üvegfelület tisztításához egyszerűen forgassa körbe az ablakszárnyat 180 fokban, rögzítse azt a retesszel, hogy mindkét kezét szabadon használhassa.



VELUX javító- és karbantartó készlet kapható.

## Külső takarólemezek

Anyag	NCS standard szín	RAL legközelebbi standard szín
Lakkozott alumínium (-0--) szürke	S 7500-N	7043

## Belső felület

Víztisztá lakk	Két réteg — impregnálás (gomba- és rovarölőszeres kezelés) és egy réteg vízbázisú akril lakk
----------------	--

## Árnyékolóválaszték



### Belső árnyékolók

Fényzáró roló  
Roletta  
Harmonikaroló  
Fényzáró energiaroló  
Reluxa  
Duo fényzáró roló



### Külső árnyékolók

Külső hővédő roló  
Redőny



### További kiegészítők

Szúnyogháló



- Kézi, elektromos és napelemes működtetésű változatban
- Kézi és elektromos működtetésű változatban
- Kézi működtetésű változatban
- ▲ Elektromos és napelemes működtetésű változatban

Az elektromos és napelemes változatok a VELUX INTEGRA® termékválaszték részét képezik.

## Burkolókeretek és beépítőtermékek



Burkolókeret:

- szóló beépítés ED-
- iker beépítés EB-
- csoportos beépítés EK-

Standard és süllyesztett beépítési szinten is beépíthető a tetőbe.

Beépítőtermékek:

- BDX 2000 hőszigetelő keret
- BFX 1000 alátét fólia és vízvezető csatorna
- BBX 0000 párafékező fólia
- LS- belső burkolat

## Megjegyzés

A változtatások jogát fenntartjuk.

További információért látogasson el a [velux.hu](http://velux.hu) weboldalra.