

VELUX ACTIVE with NETATMO 室内コントロール

2019年4月発売予定

VELUX®



VELUX ACTIVE

温度や湿度を感知して、ベルルクスの天窓やブラインドの自動操作を可能にするシステムです。

with
NETATMO



天窓のIoT革命

スマホを使って

- ・いつでも、どこでも、天窓を遠隔操作
- ・お部屋の温度・湿度・空気の淀みを画面で確認
- ・Appによる便利な音声操作

室内センサーで

- ・室内環境に応じた天窓開閉の自動制御
- ・ウェザーデータとの連携



天窓開けて！

※ご使用のWifiエリア内でSiriなどの音声操作が可能です。

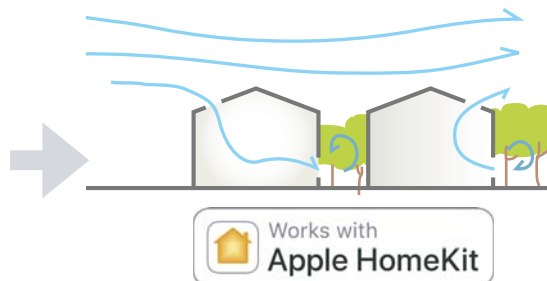
スマホで室内コントロール

VELUX®

天窗とブラインドをアプリでつなげて
通風のホームオートメーションを可能にする
初めてのコントローラー。



定価 ¥33,000 (消費税別)

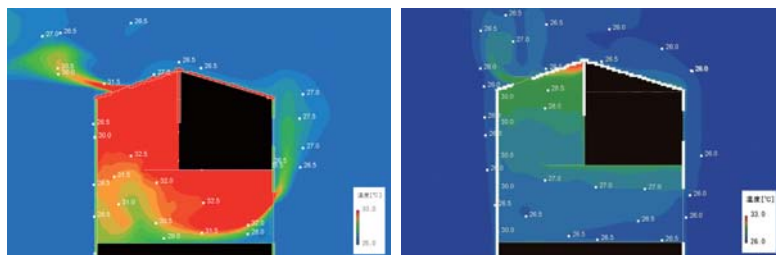


室内センサーが室温・湿度・CO2濃度を計測して自動的に開閉をおこなうことができます。
ご使用中の天窗・ブラインドがVELUX Integra®製品※であればいつでも追加できます。
※ 2010年以降販売の電動製品 (VS電動タイプなど)

天窗の開閉機能

効果的に排熱

外出先から帰る前に排熱するとエアコンの効きも良くなります。
天窗を開けた直後 (図左) と開けて30分後 (図右) の温度分布から天窗の排熱効果が分かります。



シミュレーション条件
使用ソフト: STREAM V8
初期室温: 38°C
外気温: 26°C
屋外の風: 無風状態

センサーが雨を感知

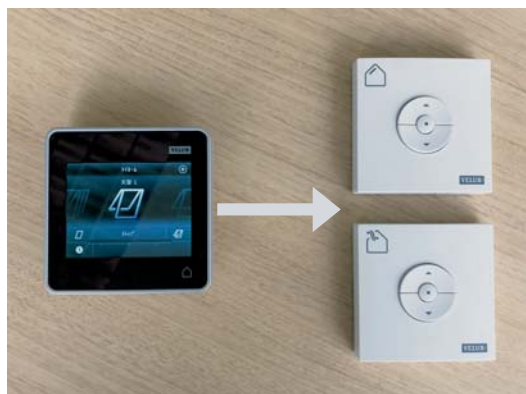
自動制御にはお住いの地域のウェザーニュースが反映されますが、VS電動タイプの吹き込みセンサーが雨を感知するとホームオートメーションの設定に関わらず自動で天窗を閉めます。



※風向きなどで雨が降っても感知しないことがあります。
※外出時には付属のお出かけスイッチで天窗を閉めてください。
※停電時に窓の開閉はできません。

VS電動タイプのリモコン変更

VELUX ACTIVE with NETATMO発売の2019年4月に、VS電動タイプ付属のリモコンが、シンプルな開閉操作に特化したリモコンに変わり、よりお求めやすい価格となります。



ブラインドリモコン

天窗リモコン