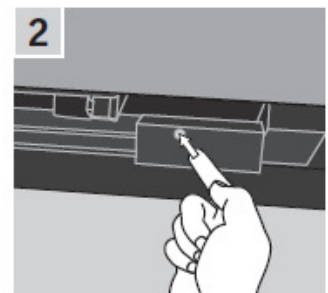
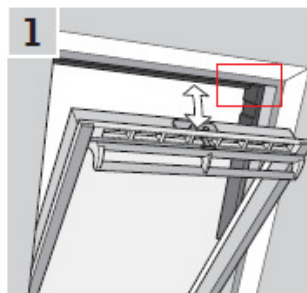


Harde reset IO Integra Dakvenster en CVP

Stap 1: Reset het betreffende product zoals hieronder aangegeven

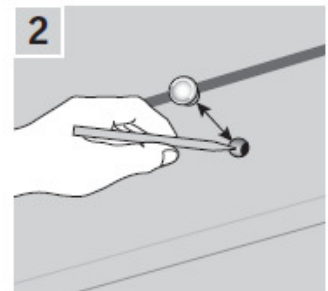
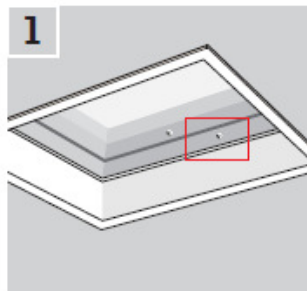
Tuimelvensters

- 1 Open het dakraam handmatig (als het dakraam al geopend is, sluit deze dan door op de testknop op de dakraamopener te drukken).
- 2 Druk minstens 10 seconden op de testknop op de dakraamopener.
De dakraamopener en de andere elektrische producten op het dakraam zullen kort heen en weer gaan. De frameverlichting, indien geïnstalleerd, zal kort knipperen.



Lichtkoepels

- 1 Haal het afdekdopje voorzichtig uit de interieurafwerking aan de binnenzijde.
- 2 Druk minstens 10 seconden op de testknop op de opener achter het afdekdopje.
De opener en de andere elektrische producten op de lichtkoepel zullen kort heen en weer gaan. Plaats het afdekdopje terug.



Harde reset IO Integra Dakvenster en CVP

Stap 2: Zoek naar de geresette product(en)

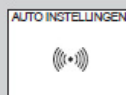
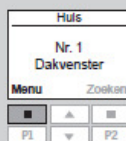
Druk op "Menu" in de afstandsbediening die al in gebruik is.

Selecteer het submenu:

Systeeminstellingen

Druk op om "Product registreren" te selecteren.
Druk op "Enter" om uw keuze te bevestigen.

De registratie loopt. Dit kan tot 2 minuten duren.



De display toont dat het/de nieuwe product(en) geregistreerd is/zijn.

Nu moet het product geplaatst worden.

Als er nog **geen** Kamers zijn gecreëerd, wordt het product automatisch in Huis opgeslagen. U kunt het product nu bedienen.

Als er **wel** Kamers zijn gecreëerd, moet het product in de juiste Kamer opgeslagen worden. De display toont een lijst met nieuwe producten. De relevante producten kunnen geïdentificeerd worden door kort op te drukken. Dit zal het product activeren.

Druk op om het te bewaren product te selecteren.
Druk op "Enter" om uw keuze te bevestigen.

Toont een lijst met gecreëerde Kamers.

Druk op om de Kamer te selecteren waarin het product opgeslagen moet worden.
Druk op "Enter" om uw keuze te bevestigen.

De display toont u dat de Kamer aangepast is. U kunt het product bedienen.

Ook nieuwe producten kunnen worden bediend wanneer er meerder producten worden gebruikt via de afstandsbediening. Om dit te doen dient u de nieuwe producten te registreren in elke afstandsbediening door de punten 2-9 te herhalen.

