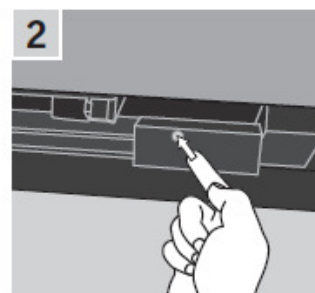
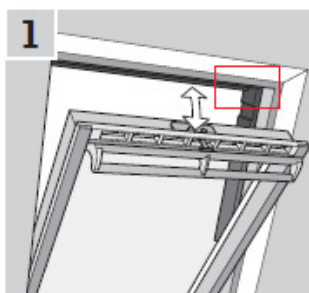


# Harde reset IO Integra Dakvenster en CVP

## Stap 1: Reset het betreffende product zoals hieronder aangegeven

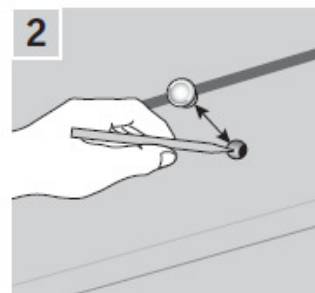
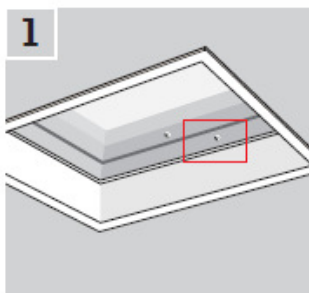
### Tuimelvensters

- 1 Open het dakraam handmatig (als het dakraam al geopend is, sluit deze dan door op de testknop op de dakraamopener te drukken).
- 2 Druk minstens 10 seconden op de testknop op de dakraamopener.  
De dakraamopener en de andere elektrische producten op het dakraam zullen kort heen en weer gaan. De frameverlichting, indien geïnstalleerd, zal kort knipperen.



### Lichtkoepels

- 1 Haal het afdekdopje voorzichtig uit de interieurafwerking aan de binnenzijde.
- 2 Druk minstens 10 seconden op de testknop op de opener achter het afdekdopje.  
De opener en de andere elektrische producten op de lichtkoepel zullen kort heen en weer gaan. Plaats het afdekdopje terug.



# Harde reset IO Integra Dakvenster en CVP

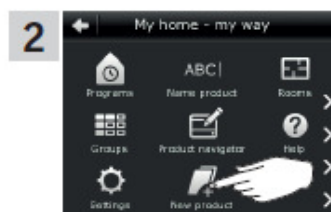
## Stap 2: Zoek naar de geresette product(en)

Het voorbeeld toont hoe u meer producten aan de bedieningstablet kunt toevoegen. Volg de instructie op uw scherm.



1

Tik op ⊕.



2

Tik op "Nieuw product".



3

Tik op "Nieuwe producten toevoegen".



4

Tik op ⇒.



5

Tik op ⇒ wanneer de producten zijn gevonden.

De nieuwe producten zijn klaar voor gebruik.