

Originele VELUX producten voor vakkundige montage

LSB / LSC / LSD 2000

VELUX®



Interieurafwerking met dampremmende folie

- Prefab interieurafwerking voor een snelle afmontage
- Modern design met waterpas afwerking zorgt voor extra ruimte voor isolatie en helpt tegen koudebruggen aan boven- en onderzijde
- Water- en dampafstotend onderhoudsarm materiaal
- Klikbeugels besparen tijd en zorgen voor een eenvoudige montage
- Beschikbaar voor alle reguliere VELUX dakramen
- Standaard geleverd met VELUX dampremmende folie BBX

Interieurafwerking



Onderdelen zijn gemaakt van onderhoudsvrij, water- en vuilafstotend materiaal.



Een modern design met scherpe hoek voor een tijdloos design.



Het ontwerp zorgt voor extra isolatieruimte om koudebruggen te voorkomen.



Klikbeugels maken montage snel en eenvoudig.



Past perfect op de afmetingen van een dakraam voor goede afsluiting.

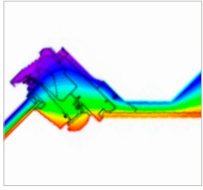


Gevormde rubberen strip past precies in de aftimmergroef van het dakraam.

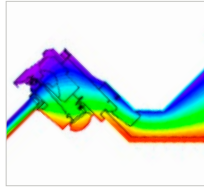


Uniek hulpmiddel maakt montage eenvoudig en snel.

Het effect



Traditionele timmermansafwerking.



De VELUX interieurafwerking met haaks ontwerp aan de boven- en onderkant geeft 70 mm extra ruimte voor isolatie, waardoor het risico op koudebruggen wordt minimaliseerd.

Technische specificaties

Interieurafwerking LSB/LSC/LSD

| | |
|--------------|---|
| Panelen: | Wit geschuimd PVC, met een hoge oppervlaktehardheid. Glans 25. |
| Bekleding: | Gecoëxtrudeerd stijf profiel met versterkt en niet-versterkt PVC. Glans 20 +/- 5. |
| Brandwerend: | Klasse E |
| Kleur: | Wit (RAL 9016, NCS 0500-N) |
| Dakdikte: | LSB: max. 330 mm LSC: max. 430 mm LSD: max. 530 mm |
| Dakhelling: | 30°- 60° (voor horizontale/verticale montage) |

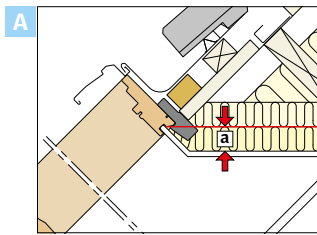
Dampremmende folie BBX

| | |
|-----------------|---|
| Membraan: | Polyethyleen (PE-LD) 150 µm |
| Rubber: | 2K geëxtrudeerd kunststof, b.v. LDPE en TPV, vochtbestendig |
| Dakfolie tape: | Breedte = 60 mm |
| Brandwerend: | Klasse B2 (DIN 4102), Klasse E (EN 13501) |
| Dakdikte: | Max. 530 mm |
| Dakhelling: | 15°- 90° |
| Doorlatendheid: | Waterdampdoorlatend < 0.6g/(m ² *24h) EN 1931 |

Keuze per type dakraam

| | Profiel type | | Toepassing |
|-----------------|--------------|---------|---------------------------------|
| 1 | | LSB | 17-33 mm dakdikte |
| 2 | | LSC | 17-43 mm dakdikte |
| 3 | | LSD | 17-53 mm dakdikte |
| Extra elementen | | | |
| 4 | | LFI | Losse vensterbank |
| 5 | | LEI | Losse vensterbank |
| 6 | | LAI | Bij gebruik EAW dakkapel |
| 7 | | LLB/LLC | Bij gebruik GIL/GIU of voor GDL |
| 8 | | LVI | Bij gebruik VFE/VIU |

Voordelen



Goede isolatie

Het ontwerp vormt een 70 mm haakse verbinding met het dakraam waardoor optimale isolatie rond het dakraam mogelijk is en koudebruggen worden voorkomen.



Een slimme mal

Geleverd met een template om de afwerking snel en eenvoudig op maat te maken.



Eenvoudige montage

De klikbeugels en draaibeugels zorgen voor een snelle en goede montage van de PVC-panelen.



Correcte montage

De hoekverbindingen van de dampremmende folie zijn extra versterkt voor een optimale dichtheid en een goed eindresultaat.



Origineel
VELUX product



Snel & eenvoudig
monteren



Perfect passend



Optimaal binnenklimaat



Garantie



Contact:
VELUX Nederland B.V.
info@velux.nl
030 - 6 629 629
www.velux.nl