

Productinformatie

VELUX vluchtvenster GTL & GTU



Product beschrijving

- GTL: Gelamineerd grenenhout, wit afgelakt
- GTU: Vochtbestendig met polyurethaan bescherm laag, wit gelakt
- Het vluchtvenster kan als een uitzettuimelvenster geopend worden naar elke positie tot een maximale openingshoek van 45°. In een noodsituatie kan het raam geopend worden tot een openingshoek van 67°.
- Een handgreep voor bediening aan de onderzijde
- Ventilatieklep met geïntegreerd stof- en insectenfilter
- Onderhoudsvrije lijsten aan de buitenzijde
- Voor het reinigen van de buitenruit heft het raam een tuimelfunctie.

Dakhelling

- Voor installatie in dakhellingen tussen 15° en 55°
- Installatie is mogelijk in dakhellingen tussen 55° en 65° de standaard veren moeten in dit geval vervangen worden door speciale veren welke extra besteld moeten worden

Materialen

- GTL: Gelamineerd grenenhout, wit afgelakt
- GTU: Kern van PEFC gecertificeerd hout complete voorzien van een polyurethaan bescherm laag
- Glas met geharde buitenruit
- Gelakt aluminium, koper of zink
- VELUX ThermoTechnology™ isolatiemateriaal

Downloads

Montagehandleidingen, CAD details, 3D BIM objecten, SketchUp objecten, DoP verklaringen etc, vindt u op www.velux.nl

Certificering



VELUX verleent 10 jaar schriftelijke fabrieksgarantie op VELUX dakramen.

EUTR

In overeenstemming met de EU Timber Regulation (EUTR), EU regulation 995/2010

PEFC

Alle vochtbestendige VELUX dakramen met houten kern en PU coating type GGU, GPU, GIU, VIU, GTU en GXU zijn PEFC gecertificeerd. PEFC is een wereldwijd non-profit, onafhankelijk keurmerk ter bevordering van duurzaam bosbeheer.

CE

De CE-markering op een dakraam, lichtkoepel of een geïsoleerde beglazing is de verklaring van de fabrikant dat het product in overeenstemming met de relevante geharmoniseerde Europese normen is vervaardigd, getest en gecontroleerd. Een DoP verklaring kunt u downloaden op www.velux.nl/ce

REACH

Wij zijn bekend met de Europese REACH regelgeving en kennen onze verplichtingen. Er zijn geen producten die moeten worden geregistreerd volgens de REACH criteria en onze producten bevatten geen stoffen die gevaarlijk zijn voor de gezondheid of het milieu

FSC

Alle grenenhouten VELUX dakramen type GGL, GPL, GTL, GIL, VFE, GDL en GEL zijn FSC gecertificeerd. Het Forest Stewardship Council (FSC) is een internationaal netwerk dat het verantwoordelijk gebruik van de wereldbossen promoot.

Beschikbare maatvoeringen en daglichtoppervlakte

	472 mm	550 mm	660 mm	780 mm	942 mm	1140 mm	1340 mm
778 mm							
978 mm							
1178 mm							
1398 mm				GTL GTU MK08 (0.72)		GTL GTU SK08 (1.16)	
1600 mm							

() = Zichtbaar glasoppervlak in m²

**Maatvoeringen
binnenaftimmering**

Maat	Breedte (mm)
MK--	725
SK--	1085

Maat	Hoogte (mm)
--08	1339



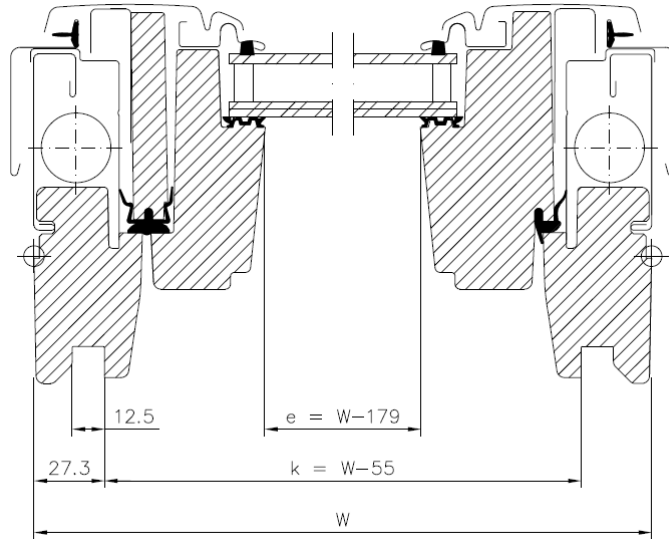
Dit uitzetuiemel-vluchtvensters GTL & GTU met onderhandgreep kan gebruikt worden voor noodsituaties. In een noodsituatie kan het dakraam tot wel 67° openen, waardoor een vrije doorgang ontstaat van 696x1195 MM (maat MK08) of 1056x1195 mm (maat SK08).

Voor dagelijks gebruik kan het uitzetuiemvenster geopend worden naar elke positie tot een maximale openingshoek van 45°.

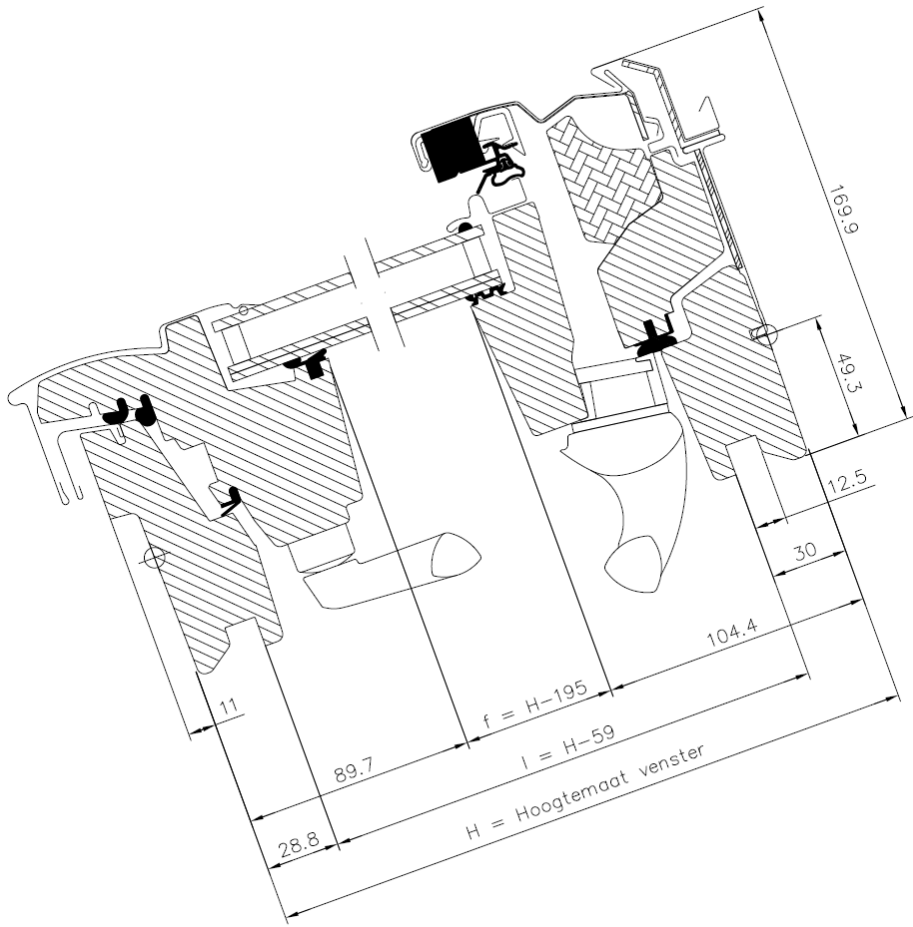
Voor een eenvoudige reiniging van de buitenruit kunt u het dakraam ook in het midden laten scharnieren en 180° om zijn as roteren.

Een GTL of GTU vluchtvenster is standaard alleen van binnenuit te bedienen.

Breedte



Hoogte



Technische waarden

		--70 standaard
Isolatiewaarde complete dakraam	U_w [W/m ² K]	1.3
Isolatiewaarde glaselement	U_g [W/m ² K]	1.0
Isolatiewaarde omgevingsgeluid	R_w [dB]	35
Zonnewarmtetotetreding	g	0.46
Lichttransmissie	τ_v	0.68
UV transmissie	τ_{uv}	0.05
Luchtdoorlaatbaarheid [klasse]		4

Thermische isolatie verbeteringen zoals een lagere U-waarde (U_w) en een verbeterde lineaire doorgang coëfficiënt Psi waarde (ψ) kunnen worden bereikt met behulp van de isolatie kraag BDx en de verdiepte inbouw gootstukken type EDJ en EDN

Glasopbouw

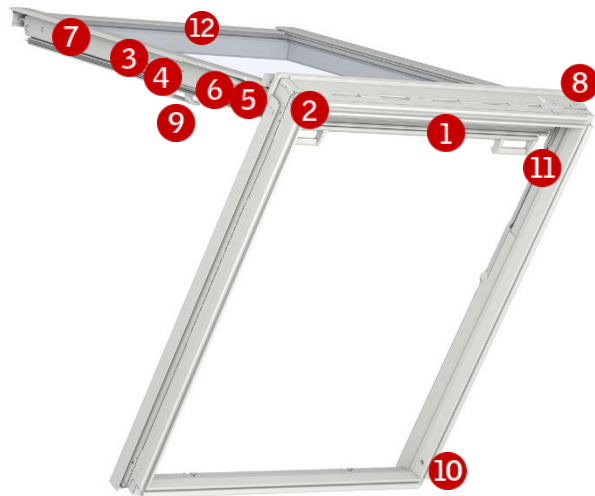
	--70 standaard
Glasblad interieur	2 x 3 mm gelamineerd met lage ϵ coating
Glasblad midden	-
Glasblad buitenzijde	4 mm gehard
Spouw	15 mm
Glastype	Dubbel
Gasvulling	Argon

Glazing features

		--70 standaard
	Warmte-isolatie Hoog isolerende beglazing reduceert het warmteverlies door het dakraam en verbetert het wooncomfort.	•
	Zonnewarmte toetreding Warmte van de zon zorgt (in koudere maanden) voor natuurlijke opwarming door via het glaselement de kamer binnen te komen.	••
	Zonnewarmte weerstand In een warm klimaat kunnen ruimten met grote glasoppervlakte door de zon opwarmen. Een warmtewerende coating beperkt dit. VELUX adviseert echter een buitenzonwering te kiezen voor een optimale energiebalans.	
	Geluidsisolatie Een combinatie van gelamineerde beglazing glas en een optimale glasdikte zorgt voor betere geluidsisolatie. Ook de speciaal ontwikkelde constructie van het frame draagt hieraan bij.	••
	Veiligheid Een gelaagde binnen beglazing met meerdere folie's om extra weerstand te bieden tegen doorslag van de ruit.	•
	Energiebalans De energiebalans van een dakraam is het verschil tussen de warmte-isolatie (Uw-waarde) en warmtetoetreding (g-waarde). Raamdecoratie en/of zonwering kan de energiebalans verbeteren en zorgt voor meer comfort.	✓
	Veiligheid Een gelamineerde binnen beglazing verhoogt de persoonlijke veiligheid door glassplinters bij elkaar te houden bij glasbreuk.	✓
	Geharde buitenruit Een geharde buitenbeglazing maakt het dakraam nog beter bestand tegen extreme weersinvloeden zoals hagel, storm en grote hoeveelheden sneeuw.	✓
	Vertragende vervaging van materialen Een gelamineerde binnenruit beschermt materialen achter het glas tegen UV-straling en daardoor de invloeden die UV-straling kan hebben.	✓
	Regengeluid reductie De combinatie van gelamineerde, dikke beglazing en de speciale constructie en lijsten halveert het contactgeluid van regen of hagel.	
	Easy-to-clean De easy-to-clean coating zorgt ervoor dat er minder vuil op het glas aan de buitenzijde van het dakraam achter blijft, zodat de frequentie voor schoonmaken wordt verlaagd.	
	Anti-dauw coating De anti-dauw coating reduceert dauwvorming op het dakraam.	

• Good •• Better ••• Best ✓ Beglazing beschikt over deze eigenschap

Eigenschappen



1 Slotplaat

- elektrolytisch-gegalvaniseerd staal, kleur: 'zilver'



2 Typeplaat

- raam type, maatvoering en variant codering
- CE marking
- productiecode
- QR code



3 Kliklijsten

- gelakt aluminium

4 Scharnieren met frictie

- elektrolytisch-gegalvaniseerd staal, kleur: 'zilver'



5 Uitzet mechanisme

- staal met coating

6 "Flucht" uitzet mechanisme

- gasveer, kleur: zwart



7 ThermoTechnology™

- geëxpandeerd polystyreen, kleur: 'grijs houtskool'



8 Vergrendelings-schuif

- plastic, kleur: 'wit'
- staal, kleur: 'zilver'



9 Handgrepen op de zijkant van het frame

- geanodiseerd aluminium



10 Vergrendelingsdop

- plastic, kleur: 'wit'



11 Handgreep

- geanodiseerd aluminium



12 Handgreep

- geanodiseerd aluminium

Reinigen en Onderhoud



Om de buitenruit te reinigen kan het bovenraam worden gerooteerd en doormiddel van de vergrendelingsschuif in deze positie (schoonmaakstand) worden vergrendeld.



VELUX reparatie- en onderhoudspakketten zijn beschikbaar.

Buiten afwerking

Materiaal	NCS standaard kleur	RAL dichtstbijzijnde RAL kleur
Gelakt aluminium (-0--) grijs	S 7500-N	7043
Koper (-1--)	-	-
Titanium zink (-3--)	-	-

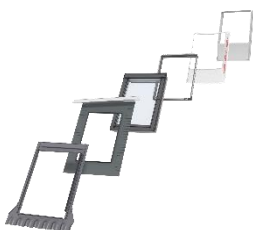
Voor speciale kleuren neemt u contact op met VELUX

Binnen afwerking

GTL: Wit afgelakt grenenhout	Gelakt, wit, kleur NCS S 0500-N, dichtstbijzijnde RAL kleur RAL 9003
GTU: Wit gelakt polyurethaan	Gelakt, wit, kleur NCS S 0500-N, dichtstbijzijnde RAL kleur RAL 9003

Voor speciale kleuren neemt u contact op met VELUX

Gootstuk en installatieproducten



Gootstukken:

- ED- voor enkele montage
- EB- voor duo montage
- EK- voor gecombineerde montage

Beschikbaar voor standaard en verdiepte montage

Installatie producten:

- Isolatiekraag BDX 2000 (incl BFX)
- Waterkerend manchet BFX 1000 incl lekwatergoot
- Dampremmende folie BBX 0000
- Interieurafwerking LS- (incl BBX)
Frame voor interieurafwerking LSG 1000 (incl BBX)

Opmerking

VELUX behoudt zich het recht voor om producten zonder daarover melding te maken in de toekomst aan te passen. Er kunnen aan de informatie in dit document geen rechten worden ontleend.
Kijk op velux.nl voor de meest recente informatie.

Raamdecoratie, buitenzonwering en rolluiken



Raamdecoratie binnenzijde

- Verduisterend rolgordijn ●●●
- Rolgordijn ●●●
- Plisségordijn ●●●
- Vouwgordijn ●
- Verduisterend plisségordijn ●●●
- Jaloezie ●●●
- Duo verduistering met plissé ●



Zonwering buitenzijde

- Buitenzonwering ●●●

- Beschikbaar in handbediend en elektrische/Solar varianten
 - Beschikbaar in handbediend en elektrisch aangedreven varianten
 - Beschikbaar in handbediende variant
- De elektrische en de Solar aangedreven varianten maken onderdeel uit van het VELUX INTEGRA® productprogramma