

Productinformatie

VELUX dakterras GEL + VEA/VEB/VEC



Producteigenschappen

- Hoge kwaliteit FSC-gecertificeerd geïmpregneerd grenenhouten dakraam, afgelakt met witte verf of blanke acrylaat lak op waterbasis
- VELUX dakterras is beschikbaar als single, duo of triple. Breder combinaties zijn op aanvraag mogelijk
- Een uitzettuimel bovenraam met handgreep voor bediening aan de onderzijde, het raam kan geopend worden in elke positie tot een maximale openingshoek van 45°
- Onderelement, keuze uit:
 - VEA deur element, aan de rechterzijde scharnierend naar buiten (van binnenuit gezien)
 - VEB deur element, aan de linkerzijde scharnierend naar buiten (van binnenuit gezien)
 - VEC vast raam (niet te openen)
- VEA/VEB heeft met bedieningshandgreep met slot aan de binnenzijde van het draaiende gedeelte. Het raam is alleen van binnenuit te bedienen
- In een dakterrascombinatie kan maar 1 te openen VEA/VEB onder element geplaatst worden
- Triple beglazing
- Ventilatieklep met geïntegreerd stof- en insectenfilter
- Onderhoudsvrije lijsten aan de buitenzijde

Dakhelling

- Voor installatie in dakhellingen tussen 35° en 53°

Materialen

- Gelamineerd grenenhout
- Glas, geharde buitenruit, gelamineerde veiligheidsbeglazing aan de binnenzijde
- Gelakt aluminium, koper of zink

Downloads

Montagehandleidingen, CAD details, 3D BIM objecten, SketchUp objecten, DoP verklaringen etc., vindt u op www.velux.nl/gel

Certificering



VELUX verleent 10 jaar schriftelijke fabrieksgarantie op VELUX dakramen.

EUTR

In overeenstemming met de EU Timber Regulation (EUTR), EU regulation 995/2010

FSC

Alle grenenhouten VELUX dakramen type GGL, GPL, GIL, VFE, GDL en GEL zijn FSC gecertificeerd. Het Forest Stewardship Council (FSC) is een internationaal netwerk dat het verantwoordelijk gebruik van de wereldbossen promoot.

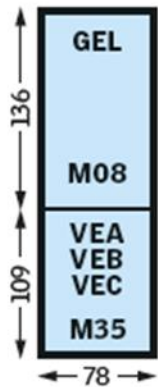
CE

De CE-markering op een dakraam, lichtkoepel of een geïsoleerde beglazing is de verklaring van de fabrikant dat het product in overeenstemming met de relevante geharmoniseerde Europese normen is vervaardigd, getest en gecontroleerd. Een DoP verklaring kunt u downloaden op www.velux.nl/ce

REACH

Wij zijn bekend met de Europese REACH regelgeving en kennen onze verplichtingen. Er zijn geen producten die moeten worden geregistreerd volgens de REACH criteria en onze producten bevatten geen stoffen die gevaarlijk zijn voor de gezondheid of het milieu

Beschikbare maatvoeringen



Maatvoeringen binnenaftimmering

Maat	Breedte (mm)
M--	725

Maat	Hoogte (mm)
-08	1310
-35	1050
Totaal	2360

Gevoemde totale hoogte is bij een dakhelling van 45°. Totale hoogte van de aftimmeringen is afhankelijk van de dakhelling.



Dit is de ideale oplossing om een kamer onder het hellende dak te voorzien van een eigen dakterras of om toegang te verkrijgen tot een extern dakterras.

Dak terras GEL creëert een directe toegang naar buiten:

- Kiest u om alleen het boven element te openen, dan kunt u het raam gebruiken als een normaal uitzettuimelvensteer
- Kiest u om zowel het boven- als onderelement te openen, dan ontstaat een doorgang naar uw terras

Een uitzettuimel bovenelement met onderhandgreep blijft geopend in elke positie tot 45°.

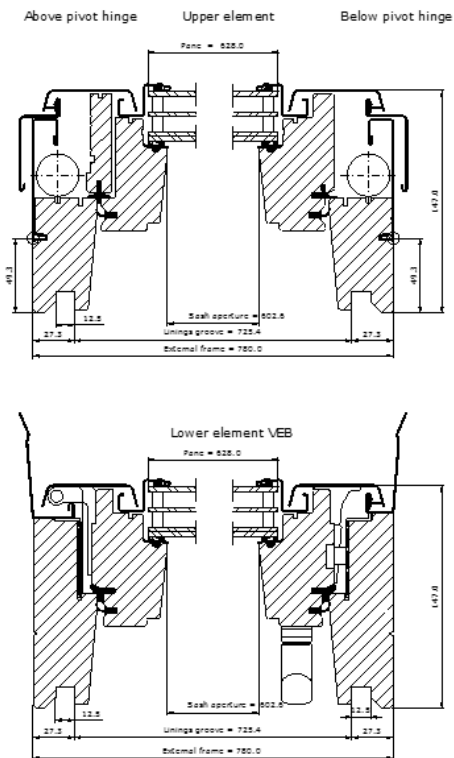
Het te openen onder element opent en sluit u vanuit de binnenzijde met een handgreep met slot op de zijkant van het element.

Terrasvloer en de balustrade zijn geen VELUX producten.

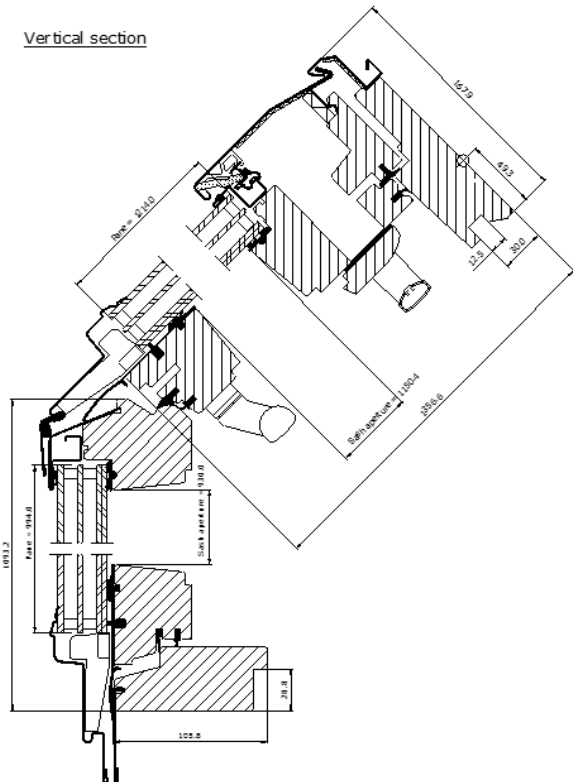
Breedte

Hoogte

Horizontal section



Vertical section



Technische waarden

		65G
Isolatiewaarde complete dakraam	U_w [W/m²K]	1.2
Isolatiewaarde glaselement	U_g [W/m²K]	0.5
Isolatiewaarde omgevingsgeluid	R_w [dB]	35
Zonnewarmtetoetreding	g	0.50
Lichttransmissie	τ_v	0.69
UV transmissie	τ_{uv}	0.05
Luchtdoorlaatbaarheid [klasse]		3

Glasopbouw

		65G
Glasblad interieurzijde	2 x 3 mm gelamineerd met lage ε coating	
Glasblad midden	3 mm thermisch versterkt float met lage ε coating	
Glasblad midden	4 mm gehard glas met coatings	
Spouw	2 x 10 mm	
Glastype	Triple	
Gasvulling	Krypton	

Kenmerken beglazing

		65G
	Warmte-isolatie Hoog isolerende beglazing reduceert het warmteverlies door het dakraam en verbetert het wooncomfort.	●●●
	Zonnewarmte toetreding Warmte van de zon zorgt (in koudere maanden) voor natuurlijke opwarming door via het glaselement de kamer binnen te komen.	●●
	Zonnewarmte weerstand In een warm klimaat kunnen ruimten met grote glasoppervlakte door de zon opwarmen. Een warmtewerende coating beperkt dit. VELUX adviseert echter een buitenzonwering te kiezen voor een optimale energiebalans.	
	Geluidsisolatie Een combinatie van gelamineerde beglazing glas en een optimale glasdikte zorgt voor betere geluidsisolatie. Ook de speciaal ontwikkelde constructie van het frame draagt hieraan bij.	●●●
	Veiligheid Een gelaagde binnen beglazing verzekert persoonlijke veiligheid mineerde binnen ruit verhoogt de persoonlijke veiligheid door glassplinters bij elkaar te houden bij glasbreuk.	●
	Energiebalans De energiebalans van een dakraam is het verschil tussen de warmte-isolatie (Uw-waarde) en warmtetoetreding (g-waarde). Raamdecoratie en/of zonwering kan de energiebalans verbeteren en zorgt voor meer comfort.	✓
	Veiligheid Een gelamineerde binnen beglazing verhoogt de persoonlijke veiligheid door glassplinters bij elkaar te houden bij glasbreuk.	✓
	Geharde buitenruit Een geharde buitenbeglazing maakt het dakraam nog beter bestand tegen extreme weersinvloeden zoals hagel, storm en grote hoeveelheden sneeuw.	✓
	Vertragende vervaging van materialen Een gelamineerde binnenruit beschermt materialen achter het glas tegen UV-straling en daardoor de invloeden die UV-straling kan hebben.	✓
	Regengeluid reductie De combinatie van gelamineerde, dikke beglazing en de speciale constructie en lijsten halveert het contactgeluid van regen of hagel.	
	Easy-to-clean De easy-to-clean coating zorgt ervoor dat er minder vuil op het glas aan de buitenzijde van het dakraam achter blijft, zodat de frequentie voor schoonmaken wordt verlaagd.	✓
	Anti-dauw coating De anti-dauw coating reduceert dauwvorming op het dakraam.	✓

● Goed ●● Beter ●●● Best ✓ Beglazing beschikt over deze eigenschap

Eigenschappen



1 Slotplaat

- elektrolytisch-gegalvaniseerd staal, kleur: 'zilver'



2 Typeplaat boven element

- raam type, maatvoering en variant codering
- CE markering
- productiecode



3 Typeplaat onder element, te openen deel



4 Typeplaat onder element, vaste deel



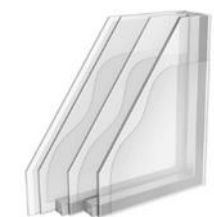
5 Bedieningsgreep

- geanodiseerd aluminium



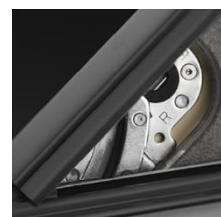
6 Handgrepen

- Handgreep bovenelement geanodiseerd aluminium
- Handgreep onderelement geanodiseerd aluminium



7 Triple beglazing

- Geharde buitenbeglazing
- Gelamineerde binnenruit voor persoonlijke veiligheid



8 Scharnieren met frictie

- elektrolytisch-gegalvaniseerd staal, kleur: 'zilver'



9 Vergrendelingschuif

- plastic, kleur: 'grijs'
- staal, kleur: 'zilver'



10 Vergrendelingsdop

- plastic, kleur: 'grijs/wit'

Reinigen en Onderhoud



Om de buitenruit te reinigen kan het bovenraam worden gerooteerd en doormiddel van de vergrendelingsschuif in deze positie (schoonmaakstand) worden vergrendeld.



VELUX reparatie- en onderhoudspakketten zijn beschikbaar.

Buiten afwerking

Materiaal	NCS standaard kleur	RAL dichtstbijzijnde RAL kleur
Gelakt aluminium (-0--) grijs	S 7500-N	7043
Koper (-1--)	-	-
Titanium zink (-3--)	-	-

Voor speciale kleuren neemt u contact op met VELUX

Binnen afwerking

Wit afgelakt	Geïmpregneerd en in drie lagen afgelakt met water-gedragen witte acryl lak, standaard kleur NCS S 0500-N, dichtstbijzijnde RAL kleur RAL 9003
Blanke lak	Geïmpregneerd en in drie lagen afgelakt met transparante acryl lak op waterbasis.

Voor speciale kleuren neemt u contact op met VELUX

Raamdecoratie, buitenzonwering en rolluiken



Raamdecoratie binnenzijde

- Verduisterend rolgordijn ●●●
- Rolgordijn ●●●●
- Plisségordijn ●●●
- Vouwgordijn ●●
- Verduisterend plisségordijn ●●
- Jaloezie ●●



Zonwering buitenzijde

- Buitenzonwering ●*
- Rolluik ● NVT



Aanvullende producten

- Insectenhor ●

●●● Beschikbaar in handbediend en elektrische/Solar varianten
 ●● Beschikbaar in handbediend en elektrisch aangedreven varianten
 ● Beschikbaar in handbediende variant
 * Alleen beschikbaar voor het bovenste element
 De elektrische en de Solar aangedreven varianten maken onderdeel uit van het VELUX INTEGRA® productprogramma.

Gootstukken en installatieproducten



Gootstukken:

- EE- voor single, duo en triple montage
- EEX - balustrade verankering

Beschikbaar voor standaard montage

Installatieproducten:

- Waterkerend manchet BFX 1000 voor het bovenste element
- Dampremmende folie BBX 0000 voor bovenste element
- EBY W10 ondersteuningsbalk (toe te passen bij een 18mm koppeling)
- Interieurafwerking LS- (incl. BBX) voor het bovenste element
- Frame voor interieurafwerking LSG 1000 (incl. BBX) voor het bovenste element

Opmerking

VELUX behoudt zich het recht voor om producten zonder daarover melding te maken in de toekomst aan te passen. Er kunnen aan de informatie in dit document geen rechten worden ontleend. Kijk op velux.nl voor de meest recente informatie.