

Productinformatie

VELUX CABRIO® balkonvenster GDL



Producteigenschappen

- Hoge kwaliteit FSC-gecertificeerd geïmpregneerd grenenhouten dakraam, afgelakt met witte verf of blanke acrylaat lak op waterbasis
- Een uitzettuimel bovenraam met handgreep voor bediening aan de onderzijde
- Een onderelement met handgreep aan de bovenzijde om het onderraam naar buiten te openen tot deze verticaal staat
- Triple beglazing
- Ventilatieklep met geïntegreerd stof- en insectenfilter
- Onderhoudsvrije lijsten aan de buitenzijde

Dakhelling

- Voor installatie in dakhellingen tussen 35° en 53°

Materialen

- Gelamineerd grenenhout
- Glas, geharde buitenruit, gelamineerde veiligheidsbeglazing aan de binnenzijde
- Gelakt aluminium, koper of zink
- VELUX ThermoTechnology™ isolatiemateriaal

Downloads

Montagehandleidingen, CAD details, 3D BIM objecten, SketchUp objecten, DoP verklaringen etc, vindt u op www.velux.nl/gdl

Certificering



VELUX verleent 10 jaar schriftelijke fabrieksgarantie op VELUX dakramen.

EUTR In overeenstemming met de EU Timber Regulation (EUTR), EU regulation 995/2010

FSC Alle grenenhouten VELUX dakramen type GGL, GPL, GIL, VFE, GDL en GEL zijn FSC gecertificeerd. Het Forest Stewardship Council (FSC) is een internationaal netwerk dat het verantwoordelijk gebruik van de wereldbossen promoot.

CE De CE-markering op een dakraam, lichtkoepel of een geïsoleerde beglazing is de verklaring van de fabrikant dat het product in overeenstemming met de relevante geharmoniseerde Europese normen is vervaardigd, getest en gecontroleerd. Een DoP verklaring kunt u downloaden op www.velux.nl/ce

REACH Wij zijn bekend met de Europese REACH regelgeving en kennen onze verplichtingen. Er zijn geen producten die moeten worden geregistreerd volgens de REACH criteria en onze producten bevatten geen stoffen die gevaarlijk zijn voor de gezondheid of het milieu

Beschikbare maatvoeringen en daglichtoppervlakte

	472 mm	550 mm	660 mm	780 mm	942 mm	1140 mm	1340 mm
1600 mm					Boven- element PK10	Boven- element SK10	
					(1.07)	(1.35)	
920 mm					Onder- element PK34	Onder- element SK34	
					(0.56)	(0.70)	

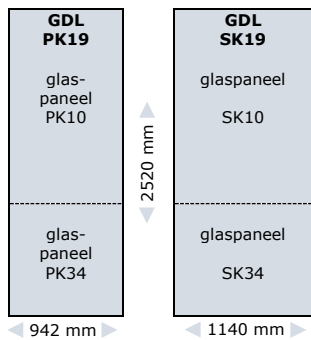
() = Zichtbaar glasoppervlak in m²

Maatvoeringen binnenaftimmering

Maat	Breedte (mm)
PK--	887
SK--	1085

Maat	Hoogte (mm)
--19	2461

Totale hoogte



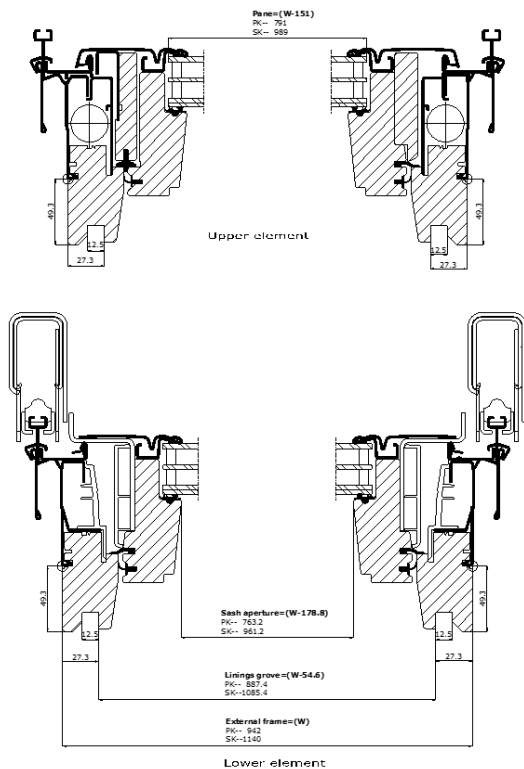
VELUX CABRIO® balkonvenster GDL

- In enkele seconden te openen om een compleet balkon te creëren
- Maak een directe verbinding met buiten
- Frisse buitenlucht, daglicht en een geweldig uitzicht

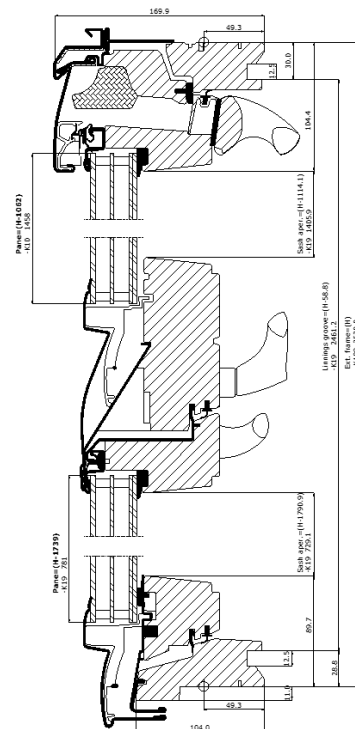
Een uitzettuimel bovenelement met onderhandgreep blijft geopend in elke positie tot 45°.

Het aan de onderzijde scharnierende onderelement is te openen en te sluiten met twee handgrepen op de bovenbalk. Een geïntegreerde balustrade scharniert automatisch uit wanneer het raam wordt geopend.

Breedte



Hoogte



Technische waarden

		--66	--66L
Isolatiewaarde complete dakraam	U_w [W/m²K]	1.2	1.2
Isolatiewaarde glaselement	U_g [W/m²K]	0.5	0.7
Isolatiewaarde omgevingsgeluid	R_w [dB]	37	34
Zonnewarmtetoetreding	g	0.51	0.51
Lichttransmissie	τ_v	0.71	0.70
UV transmissie	τ_{uv}	0.05	0.05
Luchtdoorlaatbaarheid [klasse]	Luchtdichtheid [klasse]	3	3

De GDL SK19 is uitgevoerd met -66L beglazing.

Glasopbouw

	--66	--66L
Glasblad interieurzijde	2 x 3 mm gelamineerde met lage ε coating	2 x 2 mm gelamineerde met lage ε coating
Glasblad midden	3 mm thermisch versterkt float met lage ε coating	2.2 mm thermisch versterkt float met lage ε coating
Glasblad buitenzijde	4 mm gehard met coatings	3 mm gehard met coatings
Spouw	2 x 12 mm	2 x 14 mm
Glastype	Triple	Triple
Gasvulling	Krypton	Krypton

Technische waarden, ventilatie capaciteit

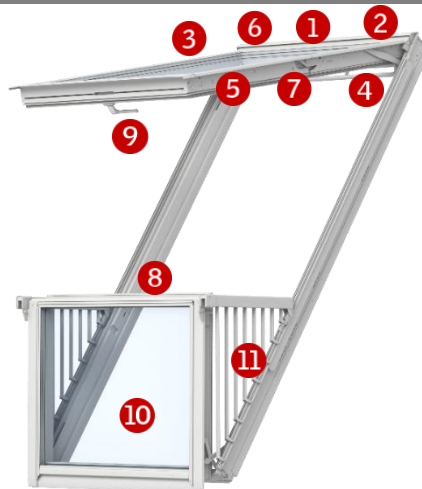
Property	Dakramen met triple beglazing	
	Breedte	
	PK--	SK--
Nominale ventilatie capaciteit bij 1 Pa [l/s]	1.7	2.1
Equivalent ventilatie opening [mm²]	2900	3500
Geometrische ventilatie opening [mm²]	6100	7200

Kenmerken beglazing

		--66 / --66L
	Warmte-isolatie Hoog isolerende beglazing reduceert het warmteverlies door het dakraam en verbetert het wooncomfort.	...
	Zonnewarmte toetreding Warmte van de zon zorgt (in koudere maanden) voor natuurlijke opwarming door via het glaselement de kamer binnen te komen.	..
	Zonnewarmte weerstand In een warm klimaat kunnen ruimten met grote glasoppervlakte door de zon opwarmen. Een warmtewerende coating beperkt dit. VELUX adviseert echter een buitenzonwering te kiezen voor een optimale energiebalans.	
	Geluidsisolatie Een combinatie van gelamineerde beglazing glas en een optimale glasdikte zorgt voor betere geluidsisolatie. Ook de speciaal ontwikkelde constructie van het frame draagt hieraan bij.	...
	Veiligheid Een gelaagde binnen beglazing verzekert persoonlijke veiligheid door glassplinters bij elkaar te houden bij glasbreuk.	.
	Energiebalans De energiebalans van een dakraam is het verschil tussen de warmte-isolatie (Uw-waarde) en warmtetootreding (g-waarde). Raamdecoratie en/of zonwering kan de energiebalans verbeteren en zorgt voor meer comfort.	✓
	Veiligheid Een gelamineerde binnen beglazing verhoogt de persoonlijke veiligheid door glassplinters bij elkaar te houden bij glasbreuk.	✓
	Geharde buitenruit Een geharde buitenbeglazing maakt het dakraam nog beter bestand tegen extreme weersinvloeden zoals hagel, storm en grote hoeveelheden sneeuw.	✓
	Vertragende vervaging van materialen Een gelamineerde binnenruit beschermt materialen achter het glas tegen UV-straling en daardoor de invloeden die UV-straling kan hebben.	✓
	Regengeluid reductie De combinatie van gelamineerde, dikke beglazing en de speciale constructie en lijsten halveert het contactgeluid van regen of hagel.	✓
	Easy-to-clean De easy-to-clean coating zorgt ervoor dat er minder vuil op het glas aan de buitenzijde van het dakraam achter blijft, zodat de frequentie voor schoonmaken wordt verlaagd.	✓
	Anti-dauw coating De anti-dauw coating reduceert dauwvorming op het dakraam.	✓

● Goed ●● Beter ●●● Best ✓ Beglazing beschikt over deze eigenschap

Eigenschappen



- 1 Slotplaat**
- elektrolytisch-gegalvaniseerd staal, kleur: 'zilver'



- 2 Typeplaat**
- raam type, maatvoering en variant codering
 - CE markering
 - productiecode
 - QR code



- 3 Kliklijsten**
- gelakt aluminium



- 4 Bedieningsgreep**
- geanodiseerd aluminium



- 5 ThermoTechnology™**
- geëxpandeerd polystyreen, kleur: 'grijs houtskool'



- 6 Vergrendelingsschuif**
- plastic, kleur: 'grijs'
 - staal, kleur: 'zilver'



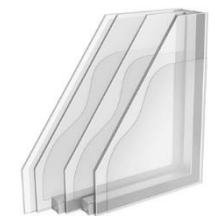
- 7 Scharnieren met frictie**
- elektrolytisch-gegalvaniseerd staal, kleur: 'zilver'



- 8 Vergrendelingsdop**
- plastic, kleur: 'grijs'



- 9 Handgreep**
- geanodiseerd aluminium



- 10 Triple beglazing**
- Geharde buitenbeglazing
 - Gelamineerde binnenruit voor persoonlijke veiligheid



- 11 Railing en balustrade**
- plastic en gelakt aluminium, kleur: 'zwart'
 - gepassiveerd stalen scharnieren, kleur: 'zilver'

Reinigen en Onderhoud



Om de buitenruit te reinigen kan het bovenraam worden gerooteerd en doormiddel van de vergrendelingschuif in deze positie (schoonmaakstand) worden vergrendeld.



VELUX reparatie- en onderhoudspakketten zijn beschikbaar.

Buitenafwerking

Materiaal	NCS standaard kleur	RAL dichtstbijzijnde RAL kleur
Gelakt aluminium (-0--) grijs	S 7500-N	7043
Gelakt aluminium (-5--) zwart	S 9000-N	9005
Koper (-1--)	-	-
Titanium zink (-3--)	-	-

Voor speciale kleuren neemt u contact op met VELUX

Binnen afwerking

Wit afgelakt	Geïmpregneerd en in drie lagen afgelakt met water-gedragen witte acryl lak, standaard kleur NCS S 0500-N, dichtstbijzijnde RAL kleur RAL 9003
Blanke lak	Geïmpregneerd en in drie lagen afgelakt met transparante acryl lak op waterbasis.

Voor speciale kleuren neemt u contact op met VELUX

Gootstukken en installatieproducten



Gootstukken:

- ED- -K19 voor enkele montage
- EK- -K10 / ET- -K34 --00 / ET- -K34 --00- voor gekoppelde montage

Niet geschikt voor 40mm verdiepte montage.

Installatieproducten:

- Isolatiekraag BDX 2000 (incl. BFX) + verlengset BDX WK34 (incl. BFX)
- Waterkerend manchet BFX 1000 incl. lekwatergoot + verlengset BFX WK34
- Dampremmende folie BBX 0000 + verlengset BBX WK34
- Interieurafwerking LS- (incl. BBX) + verleng set LL- (incl. BBX)
- Frame voor interieurafwerking LSG 1000 (incl. BBX)

Opmerking

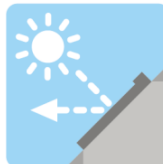
VELUX behoudt zich het recht voor om producten zonder daarover melding te maken in de toekomst aan te passen. Er kunnen aan de informatie in dit document geen rechten worden ontleend. Kijk op velux.nl voor de meest recente informatie.

Raamdecoratie, buitenzonwering en rolluiken



Raamdecoratie binnenzijde

- Verduisterend rolgordijn ●●●
- Rolgordijn ●●●
- Plisségordijn ●●●
- Vouwgordijn ●●●
- Verduisterend plisségordijn ●●●
- Jaloezie ●●●



Zonwering buitenzijde

- Buitenzonwering ●●●
- Rolluik ●●●



Aanvullende producten

- Insectenhor ●●●

- Beschikbaar in handbediend en elektrische/Solar varianten
- Beschikbaar in handbediend en elektrisch aangedreven varianten
- Beschikbaar in handbediende variant

De elektrische en de Solar aangedreven varianten maken onderdeel uit van het VELUX INTEGRA® productprogramma.