

Productinformatie

VELUX tuimelvenster GGL van 'reclaimed' hout



Producteigenschappen

- Hoge kwaliteit reclaimed FSC-gecertificeerd geïmpregneerd grenenhouten dakraam, afgelakt met witte verf op waterbasis.
- 32% minder gebruik van nieuwe grondstoffen, past in het circulair en duurzaam inkoop beleid.
- Bedieningshandgreep aan de bovenzijde voor een eenvoudige en veilige bediening, ook wanneer er meubels onder het raam zijn geplaatst.
- Ventilatieklep met geïntegreerd stof- en insectenfilter.
- Onderhoudsvrije lijsten aan de buitenzijde.
- Verkrijgbaar met HR++ --50 beglazing

Dakhelling

- Voor installatie in dakhellingen tussen 15° en 90°.

Materialen

- Gerecycled gelamineerd grenenhout
- Glas met geharde buitenruit
- Gelakt aluminium
- VELUX ThermoTechnology™ isolatiemateriaal

Downloads

Montagehandleidingen, CAD-details, 3D BIM objecten, SketchUp-objecten, DoP verklaringen en meer, vindt u op www.velux.nl.

Certificering



VELUX verleent 10 jaar schriftelijke fabrieksgarantie op VELUX dakramen en garandeert dat dakramen tot max. 25 jaar oud en voor raamdecoratie-producten tot max. 10 jaar oud vrijwel ieder onderdeel nog kan leveren.



CE

De CE-markering op een dakraam, lichtkoepel of een geïsoleerde beglazing is de verklaring van de fabrikant dat het product in overeenstemming met de relevante geharmoniseerde Europese normen is vervaardigd, getest en gecontroleerd. Een DoP-verklaring kunt u downloaden op www.velux.nl/ce.

EUTR In overeenstemming met de EU Timber Regulation (EUTR), EU regulation 995/2010.

FSC Alle grenenhouten VELUX dakramen type GGL, GPL, GIL, VFE, GDL en GEL zijn gecertificeerd. Daarnaast is er een GGL dakraam met FSC recycled certificaat beschikbaar. Het Forest Stewardship Council (FSC) is een internationaal netwerk dat het verantwoordelijk gebruik van de wereldbossen promoot.

Beschikbare maatvoeringen en daglichtoppervlakte

	550 mm	660 mm	780 mm	942 mm	1140 mm	1340 mm
550 mm				GGL PK25 (0,27)		
698 mm	GGL CK01 (0,19)				GGL SK01 (0,48)	
778 mm	GGL CK02 (0,22)					
978 mm	GGL CK04 (0,29)	GGL FK04 (0,38)	GGL MK04 (0,47)	GGL PK04 (0,60)		GGL UK04 (0,91)
1178 mm	GGL CK06 (0,37)	GGL FK06 (0,47)	GGL MK06 (0,59)	GGL PK06 (0,75)	GGL SK06 (0,95)	GGL UK06 (1,14)
1398 mm		GGL FK08 (0,58)	GGL MK08 (0,72)	GGL PK08 (0,92)	GGL SK08 (1,16)	GGL UK08 (1,63)
1600 mm			GGL MK10 (0,85)	GGL PK10 (1,07)	GGL SK10 (1,35)	GGL UK10 (1,63)
1800 mm			GGL MK12 (0,97)			

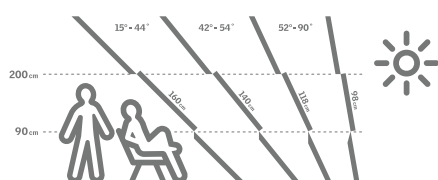
() = Zichtbare glasoppervlakte in m² ● = Standaard beschikbaar

Maatvoeringen binnenaftimmering

Maat	Breedte (mm)
CK--	495
MK--	725
SK--	1085

Maat	Hoogte (mm)
--02	719
--04	919
--06	1119
--08	1339

Bediening



Bedieningshandreep aan de bovenzijde voor eenvoudige en veilige bediening, ook wanneer er meubels onder het raam zijn geplaatst.

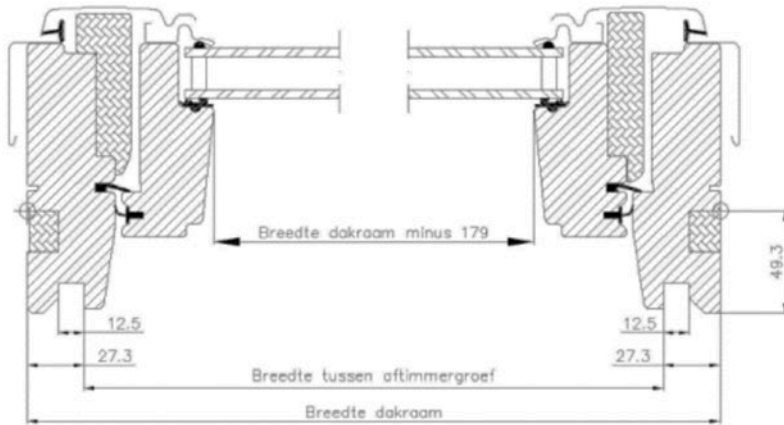
Wanneer u het dakraam plaatst binnen handbereik, probeer deze dan zo te positioneren dat u naar buiten kunt kijken in een zittende en in een staande positie. De optimale hoogte van een dakraam is afhankelijk van de dakhelling.



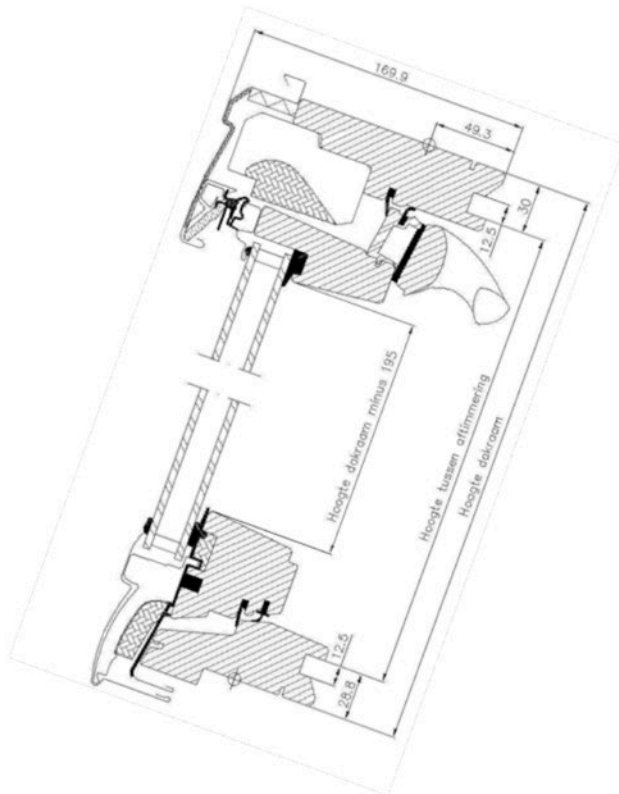
OPTIONEEL:

Wanneer bediening met een onderhandgreep is gewenst, kan optioneel een losse handgreep worden toegevoegd. Dit accessoire is los verkrijgbaar met bestelcodering ZZZ 181K.

Breedte



Hoogte



Technische waarden

		--50
Isolatiewaarde compleet dakraam	U _w [W/m ² K]	1.3
Isolatiewaarde glaselement	U _g [W/m ² K]	1.1
Isolatiewaarde omgevingsgeluid	R _w [dB]	32
Zonnewarmtetoetreding	g []	0.64
Lichttransmissie	V []	0.81
UV-transmissie	UV []	0.32
Luchtdoorlaatbaarheid [klasse]		4

Glasopbouw

	--50
Glasblad interieurzijde	4 mm float met lage ε coating
Glasblad midden	-
Glasblad buitenzijde	4 mm gehard
Spouw	16 mm
Glastype	Dubbel
Gasvulling	Argon

Thermische-isolatieverbeteringen zoals een lagere U-waarde (U_w) en een verbeterde lineaire doorgangscoefficiënt Psi-waarde, φ, kunnen worden bereikt met behulp van de isolatiekraag BDX en de verdiepte inbouwgoetstukken typen EDJ en EDN.

Technische waarden, ventilatiecapaciteit

Eigenschap	Dakramen met dubbele beglazing		
	Breedte		
	CK--	MK--	SK--
Nominale ventilatiecapaciteit bij 1 Pa [l/s]	1.9	2.8	4.1
Equivalentente ventilatieopening [mm ²]	2600	3700	5600
Geometrische ventilatieopening [mm ²]	2800	4500	7200

Verhoogde ventilatiecapaciteit



Met de optionele zelfregulerende ventilatie-eenheid ZZZ 214K kan de ventilatiecapaciteit aanzienlijk worden vergroot, terwijl warmteverlies en tocht worden voorkomen.

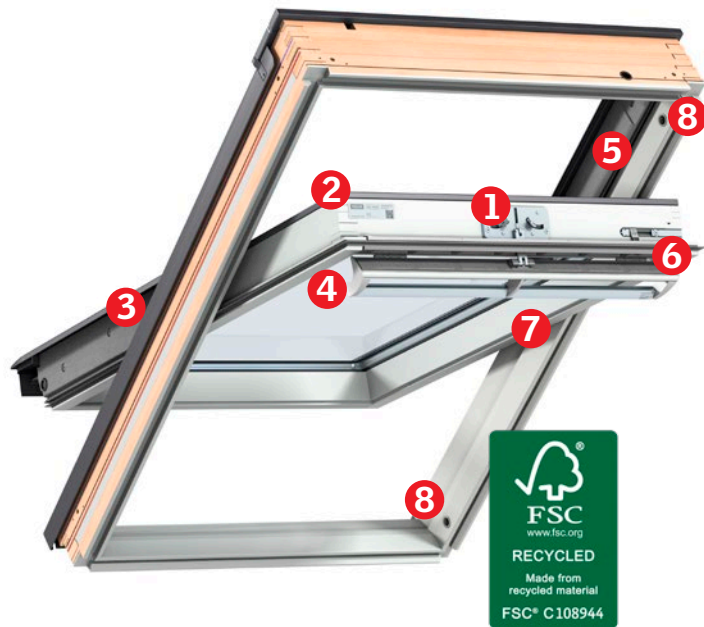
Meer informatie over dit product leest u in de specifieke productinformatie over de ZZZ 214K

Eigenschap met optionele ZZZ 214K zelfregulerende ventilatie-eenheid	Dakramen met dubbele beglazing en ZZZ 214K zelfregulerende ventilatie-eenheid		
	Breedte		
	CK--	MK--	SK--
Ventilatiecapaciteit ZZZ 214K bij 1 Pa [l/s]	4.3	6.1	9.5
Equivalentente ventilatieopening [mm ²]	5400	7800	12100
Correctiefactor Freg	0,85	0,85	0,85

Nominale ventilatiecapaciteit bij dakramen met zelfregulerende ventilatie-eenheid, zie productblad ZZZ 214K voor meer informatie over dit product.

* Voor ventilatie in een door geluid belaste situatie levert de firma Acoustair te Moerkapelle de Acoustair AVG SUSkast, geschikt voor VELUX dakvensters (i.c.m. de VELUX ZZZ 214K).

Eigenschappen



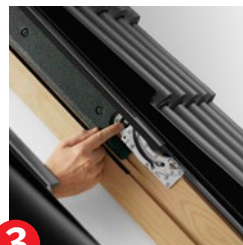
1

Slotplaat
elektrolytisch-gegalvaniseerd
staal, kleur 'zilver'



2

Typeplaat
raamtype, maatvoering en
variantcodering
CE-markering
productiecode
QR code



3

Kliklijsten
gelakt aluminium



4

Bedieningsgreep
geanodiseerd aluminium



5

ThermoTechnology™
geëxpandeerd polystyreen,
kleur 'grijs houtskool'



6

Vergrendelingsschuif
plastic, kleur 'grijs'
staal, kleur 'zilver'



7

Scharnieren met frictie
elektrolytisch gegalvaniseerd
staal, kleur 'zilver'



8

Vergrendelingsdop
plastic, kleur 'wit'

Reinigen en onderhoud



Om de buitenruit te reinigen, kan het bovenraam worden geroteerd en door middel van de vergrendelingsschuif in deze positie (schoonmaakstand) worden vergrendeld.



VELUX reparatie- en onderhoudspakketten zijn beschikbaar.

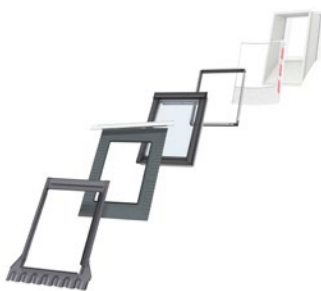
Buitenafwerking

Materiaal	NCS standaardkleur	RAL dichtstbijzijnde RAL-kleur
Gelakt aluminium* (-0-) grijs	S 7500-N	7043

Binnen afwerking

Wit afgelakt	Geïmpregneerd en in drie lagen afgelakt met watergedragen witte acryl lak, standaard kleur NCS S 0500-N, dichtstbijzijnde RAL-kleur RAL 9003
---------------------	--

Gootstukken en installatieproducten



Gootstukken:

- ED- voor enkele montage
- EB- voor duomontage
- EK- voor gecombineerde montage

Beschikbaar voor standaard- en verdiepte montage.

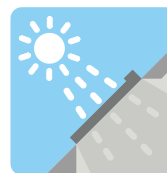
Installatieproducten:

- isolatiekraag BDX 2000 (incl BFX)
- waterkerende manchet BFX 1000 incl. lekwatergoot
- dampremmende folie BBX 0000
- interieurafwerking LS- (incl. BBX)
- frame voor interieurafwerking LSG 1000 (incl. BBX)

Opmerking

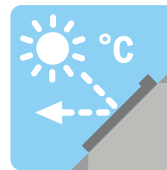
VELUX behoudt zich het recht voor om producten, zonder daarover melding te maken, in de toekomst aan te passen. Er kunnen aan de informatie in dit document geen rechten worden ontleend. Kijk op velux.nl voor de meest recente informatie.

Raamdecoratie, buitenzonwering en rolluiken



Raamdecoratie binnenzijde

- Verduisterend rolgordijn
- Rolgordijn
- Plisségordijn
- Vouwgordijn
- Verduisterend plisségordijn
- Jaloezie



Zonwering buitenzijde

- Buitenzonwering
- Rolluik



Aanvullende producten

- Insectenhor

Bedieningsmogelijkheden



VELUX INTEGRA® systeem

Solar ombouwkit KSX 100K kan gemonteerd worden om een handbediend dakraam elektrisch bedienbaar te maken.



Bedieningsstok