

Технические характеристики Мансардное окно линейки WoodLine Дизайн GLL 1061

с открыванием по центральной оси
с верхней ручкой
с двухкамерным стеклопакетом



Описание продукции

- Высококачественная натуральная клееная древесина с фунгицидной пропиткой покрыта прозрачным акриловым лаком на водной основе
- Двухкамерный энергоэффективный стеклопакет
- Ручка открывания с верхним расположением позволяет удобно управлять окном даже при расположенной под окном мебели
- Вентиляционный клапан, совмещенный с ручкой управления, имеет фильтр от пыли и насекомых
- Внешние поверхности окна не требуют ухода

Угол наклона кровли

- Установка в кровлю с углом ската от 15° до 90°

Материалы

- Ламинированная (клееная) древесина
- Стекло: наливное (флоат) / термопрочненное / закаленное
- Алюминий с лакокрасочным покрытием
- Теплоизоляция створки и рамы VELUX ThermoTechnology™

Материалы для скачивания

Инструкции по установке можно скачать на сайте www.velux.ru

Гарантия



Расширенная гарантия 10 лет на мансардные окна, оклады и сопутствующую продукцию, установленную с использованием комплекта BDX.



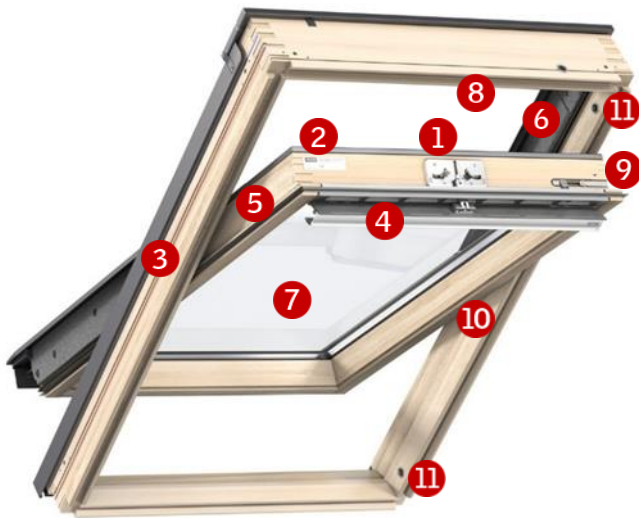
Стандартная гарантия 5 лет на мансардные окна, включая стеклопакеты, оклады и сопутствующую продукцию.

Технические параметры

GLL 1061	--61
Приведенное сопротивление теплопередаче окна, R [м ² С/Вт]	0.91
Звукоизоляция, R _w [дБ]	32
Воздухопроницаемость (класс)	4
Коэффициент пропускания солнечной энергии, g [-]	0.55
Коэффициент пропускания света, τ _v [-]	0.74
Коэффициент пропускания УФ излучения τ _{uv} [-]	0.24

Структура стеклопакета

GLL 1061	--61
Внутреннее стекло	4 мм с низкоэмиссионным покрытием
Среднее стекло	3 мм термоупрочненное с низкоэмиссионным покрытием
Внешнее стекло	3 мм закаленное
Расстояние между стеклами	14 мм
Количество камер	Две
Заполнение газом	Аргон



1 Замок

Гальванизированная сталь
Цвет: серебристый



2 Табличка с данными о модели

Модель, код размера, вариант исполнения и производственный код



3 Накладки на защелках

Алюминий с лакокрасочным покрытием



4 Ручка управления с вентиляционным клапаном

Анодированный алюминий



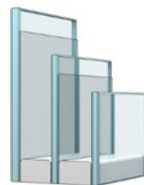
5 Уплотнительные контуры

Воздухопроницаемость – класс 4



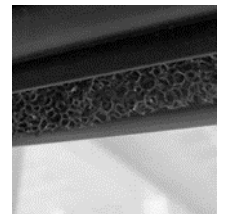
6 Отличная теплоизоляция

Пенополистирол
Цвет: серый угольный



7 Двухкамерный стеклопакет

Улучшенное теплосбережение
Закаленное внешнее стекло



8 Фильтр от пыли и насекомых

Съемный, моющийся



9 Задвижка

Фиксирует окно в двух положениях: для проветривания и для обслуживания



10 Фрикционные шарниры

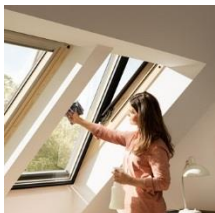
Гальванизированная сталь
Цвет: серебристый



11 Гнезда для задвижки

Пластик
Цвет: серый

Обслуживание окна



Поверните створку, зафиксируйте ее с помощью задвижки и помойте внешнюю сторону стеклопакета

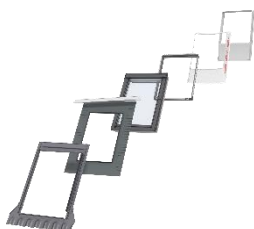
Накладки

Материал	NCS Стандартный цвет	RAL Ближайший стандартный цвет
Алюминий с лакокрасочным покрытием (-0-) серый	S 7500-N	7043

Внутренняя отделка

Бесцветный лак	Фунгицидная пропитка и покрытие акриловым лаком на водной основе
----------------	--

Оклады и продукция для установки



Оклады:

- ED- 2000 для одиночной установки (BDX в комплекте)
- EK- для установки окон в группу

Продукция для установки:

- Комплект гидро- и теплоизоляции BDX 2000
- Гидроизоляция BFX 1000
- Пароизоляционный фартук BBX 0000
- Откосы LS-

Внимание

Компания VELUX оставляет за собой право вносить изменения в конструкцию
Дополнительную информацию о мансардных окнах и другой продукции VELUX вы найдете на сайте www.velux.ru